

ARMADI

W A R D R O B E S

Morassutti

SENZATEMPO

ARMADI BATTENTE

HINGED DOORS WARDROBE

TAPE	02 — 09
BASIC+KAPPA	10 — 17
BASIC+CORNER	18 — 23
BASIC+STREAM	24 — 29
BASIC+SAIL	30 — 35
BASIC+STEP	36 — 41
BLADE	42 — 47
TREE	48 — 53
SNAP	54 — 59
GROOVE	60 — 67
TECNO	68 — 73
MILL	74 — 79
LINE	80 — 85
BASIC+TEKNA	86 — 91
FREE	92 — 101
BASIC+STRETCH	102 — 109

ARMADI SCORREVOLI

SLIDING DOORS WARDROBE

TAPE	110 — 119
TAPE	120 — 127
BASIC+CORNER	128 — 133
BASIC+OUTLINE	134 — 139
BASIC+SAIL	140 — 145
BASIC+STEP	146 — 151
BASIC+FLAT	152 — 157
BASIC+KAPPA	158 — 163
BASIC+STEP	164 — 169
GROOVE	170 — 177
SNAP	178 — 183
SECT	184 — 189
SECT MAXI	190 — 195
TREE	196 — 201
TECNO	202 — 207



SENZATEMPO
BATTENTE

TAPE

Anta **TAPE** laccata perla opaco
Inserto **VETRO** seta satinato
Maniglia **FLAT H 110** laccata perla opaco
L 3025 H 2577 P 615

Door **TAPE** lacquered perla dull
GLASS insert seta glazed
Handle **FLAT H 110** lacquered perla dull
L 3025 H 2577 P 615





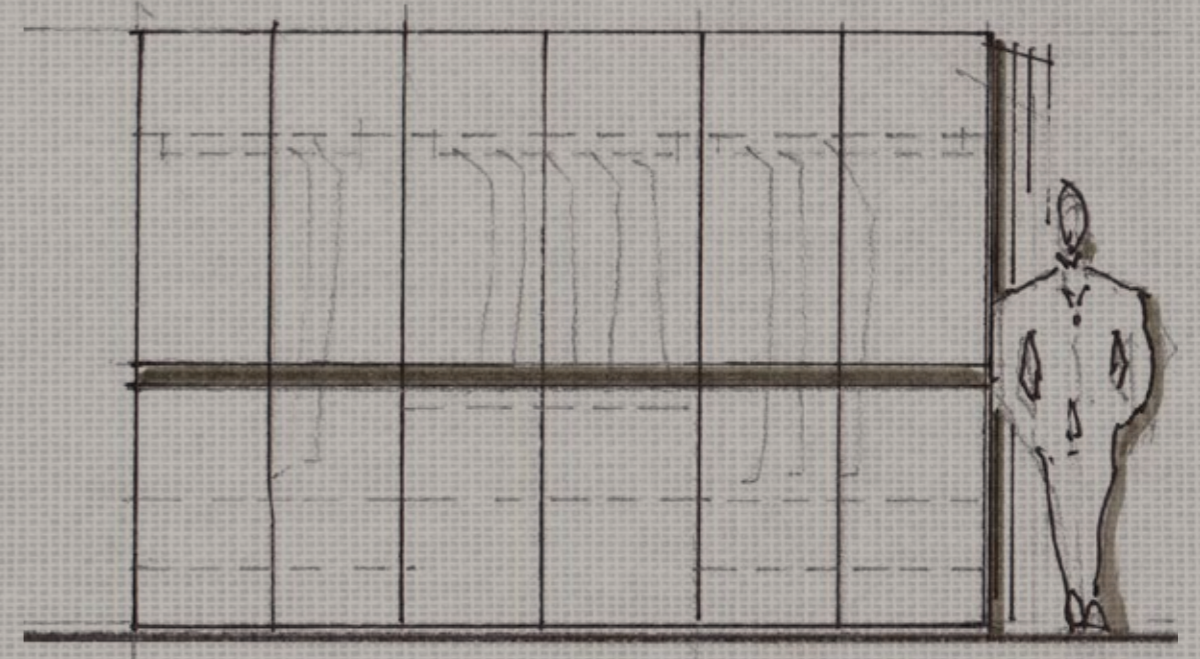
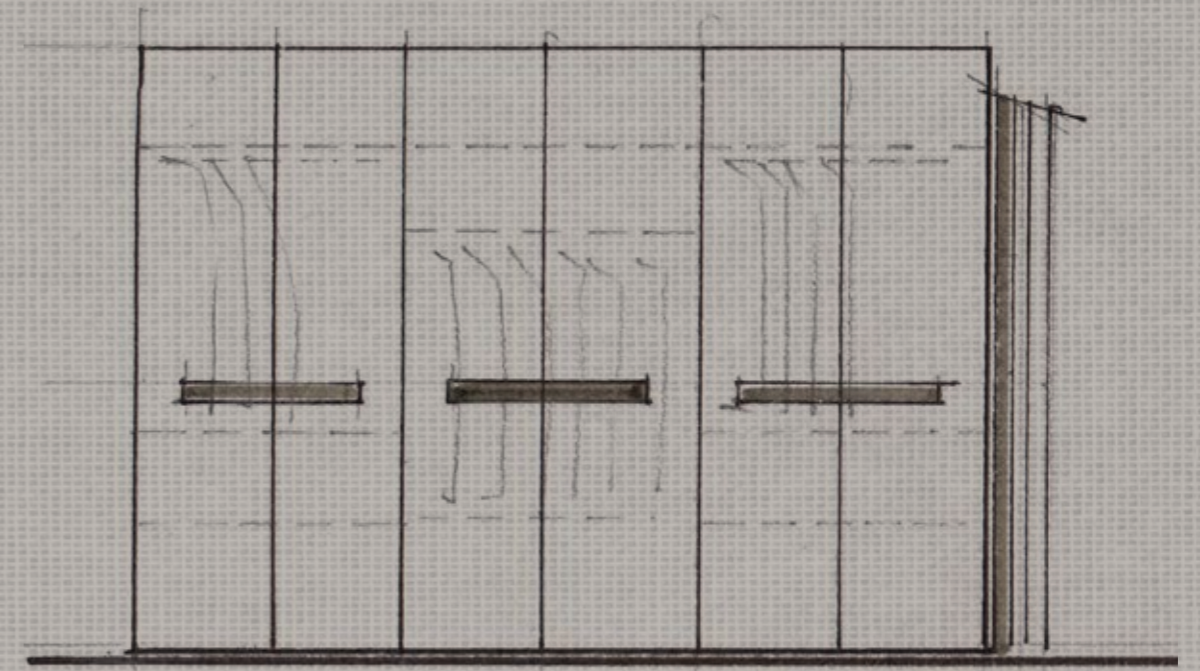
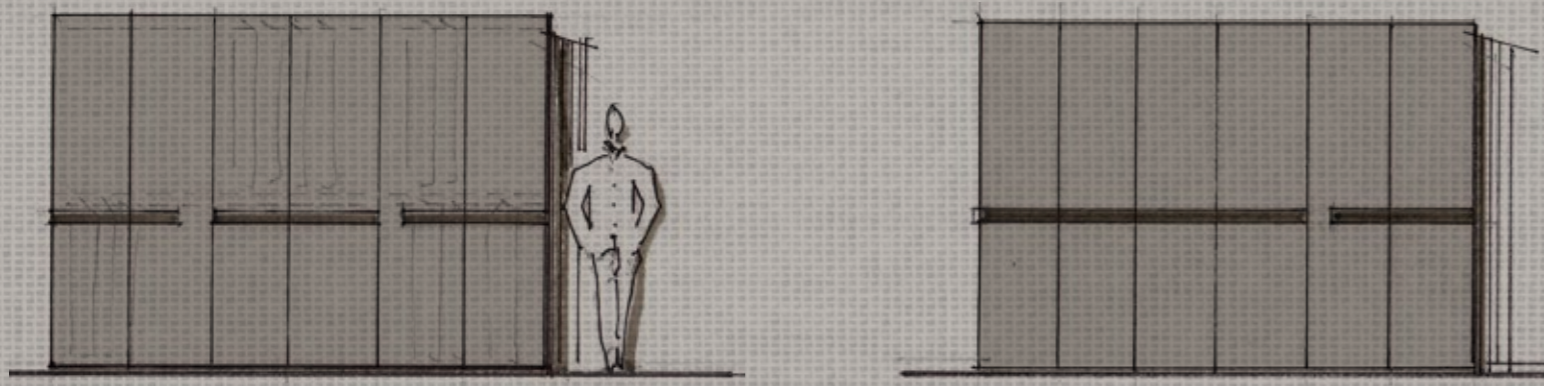
SEGNI MINIMAL

MINIMAL SIGNS

TAPE, UN' ANTA CARATTERIZZATA PRINCIPALMENTE DA UN INSERTO ORIZZONTALE DISPONIBILE NELLA VERSIONE LACCATO OPACO, ECOMALTA, ROVERE SPAZZOLATO E NEI VETRI PRESENTI NELLA COLLEZIONE. L' INCONTRO PERFETTO DI PIÙ MATERIALI, CAPACE DI RENDERE UNICO IL PROPRIO ARMADIO.
TAPE DOOR IS MAINLY CHARACTERIZED BY AN HORIZONTAL INSERT AVAILABLE IN MATT LACQUER, ECOMALTA, BRUSHED OAK AND GLASSES FINISHING OF OUR COLLECTION.
THE PERFECT MEETING OF DIFFERENT MATERIALS IS CAPABLE OF MAKING UNIQUE YOUR OWN WARDROBE.



BATTENTE
TAPE



SENZATEMPO
BATTENTE

BASIC+KAPPA

Anta BASIC laccata korda opaco
Maniglia KAPPA laccata malto opaco
L 3025 H 2577 P 615

Door BASIC lacquered korda dull
Handle KAPPA lacquered malto dull
L 3025 H 2577 P 615







LA BELLEZZA È NEI DETTAGLI

THE BEAUTY OF THE DETAILS



KAPPA, MANIGLIA REALIZZATA IN ALLUMINIO LACCATA OPACA NEI VARI COLORI DI COLLEZIONE. UN SEGNO GRAFICO DAL CARATTERE DECISO, FUSIONE TRA ESTETICA E FUNZIONALITÀ.
KAPPA IS A HANDLE MADE OF ALUMINIUM MATT LACQUER IN VARIOUS COLOURS OF THE COLLECTION. A GRAPHIC SIGN WITH A STRONG PERSONALITY, FUSION BETWEEN AESTHETICS AND FUNCTIONALITY.

SUPERFICI LUMINOSE

BRIGHT SURFACES

ARMADIO BASIC.

LO STILE CONTEMPORANEO SI FONDE A OGGETTI D'USO QUOTIDIANO. EMERGONO I DETTAGLI, GIOCHI PREZIOSI DI FORME E COLORI SI ALTERNANO ED ESALTANO LA BELLEZZA.

WARDROBE BASIC.

THE CONTEMPORARY STYLE MELTS IN EVERYDAY OBJECTS, DETAILS EMERGE, PRECIOUS GAMES OF SHAPES AND COLOURS ALTERNATE AND ENHANCE THE BEAUTY.





SENZATEMPO
BATTENTE

BASIC+ CORNER

Anta BASIC rovere spazzolato laccato bianco
Maniglia CORNER laccata bianco opaco
L 3505 H 2577 P 615

Door BASIC brushed oak lacquered white
Handle CORNER lacquered white dull
L 3505 H 2577 P 615



RIGORE ASSOLUTO

ABSOLUTE RIGOUR



MANIGLIA CORNER, LA PERFETTA COMBINAZIONE TRA ELEGANZA E PRENSILITÀ. REALIZZATA IN ALLUMINIO, È DISPONIBILE IN TUTTI I LACCATI OPACHI DELLA COLLEZIONE.
HANDLE CORNER IS THE PERFECT COMBINATION OF ELEGANCE AND PREHENSILITY. MADE OF ALUMINIUM, IS AVAILABLE IN ALL MATT LACQUERED IN THE COLLECTION.



SENZATEMPO
BATTENTE

BASIC+^{STREAM}

Anta BASIC laccata gesso opaco
Maniglia STREAM laccata gesso opaco
L 3505 H 2577 P 615

Door BASIC lacquered bianco gesso dull
Handle STREAM lacquered bianco gesso dull
L 3505 H 2577 P 615





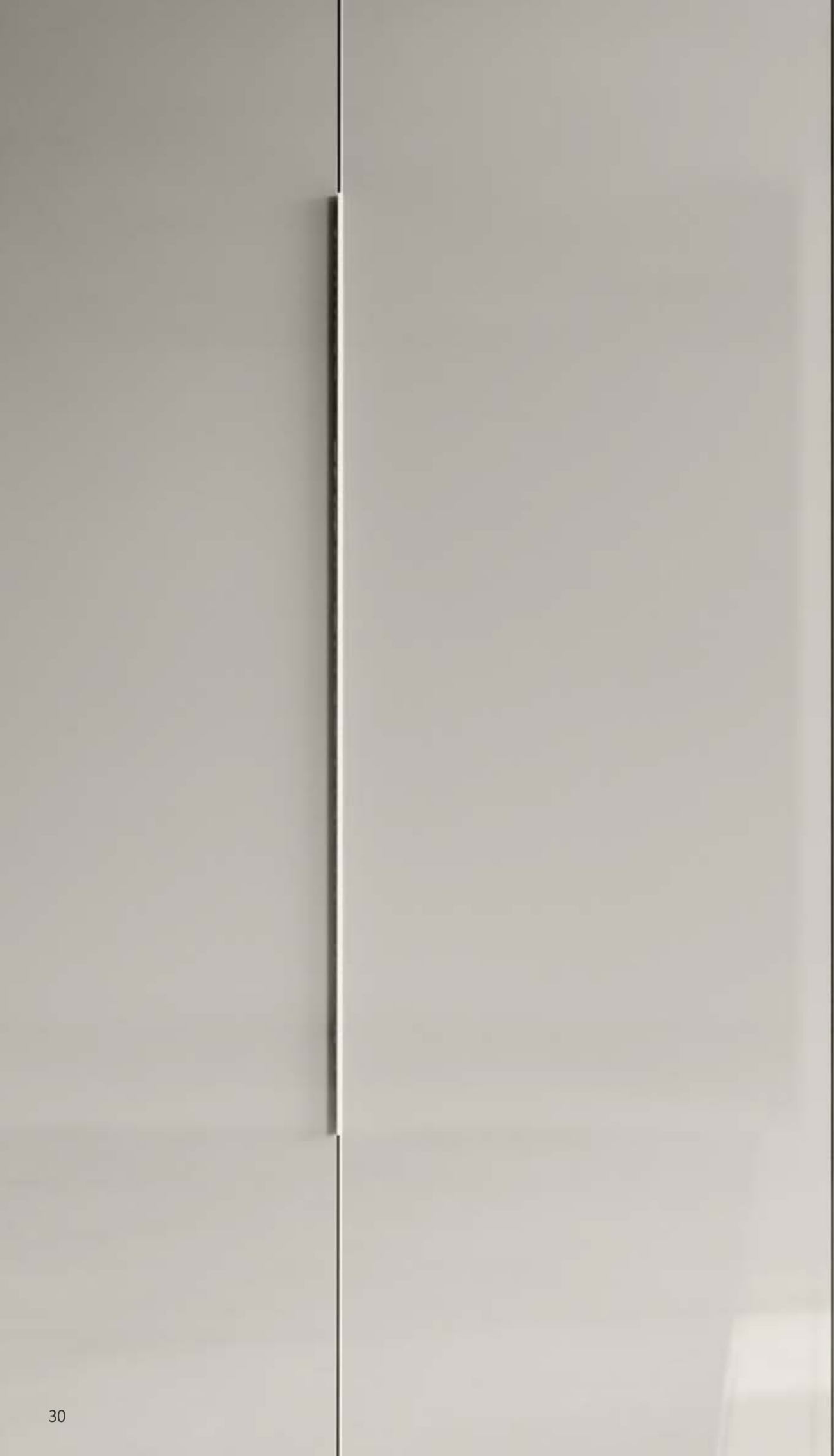


SUPERFICI PURE E NEUTRE

PURE AND NEUTRAL SURFACES



ANTA BASIC CON MANIGLIA INCASSATA STREAM LACCATA TONO SU TONO , UN CONNUBIO PERFETTO TRA SEMPLICITÀ E PRATICITÀ.
DOOR BASIC WITH INTEGRATED HANDLE STREAM LACQUERED TONE ON TONE IS THE PERFECT COMBINATION OF SIMPLICITY AND PRACTICALITY.



SENZATEMPO
BATTENTE

BASIC+^{SAIL}

Anta BASIC laccata sabbia lucido
Maniglia SAIL laccata sabbia opaco
L 2925 H 2577 P 615

Door BASIC lacquered sabbia glossy
Handle SAIL lacquered sabbia dull
L 2925 H 2577 P 615





ARMADIO BATTENTE BASIC CON MANIGLIA SAIL.
LA MANIGLIA È RAPPRESENTATA DA UN PROFILO IN ALLUMINIO APPLICATO SU TUTTA L' ALTEZZA DELL' ANTA DOVE LA PARTE CENTRALE SPORGE PER GARANTIRE LA MIGLIOR PRESA.
HINGED DOOR WARDROBE BASIC WITH HANDLE SAIL.
THE HANDLE IS REPRESENTED BY AN ALUMINIUM PROFILE APPLIED ON ALL THE HEIGHT OF THE DOOR WHERE THE CENTRAL PART PROTRUDES TO ENSURE THE BEST GRIP.

SENZATEMPO
BATTENTE

BASIC+^{STEP}

Anta BASIC laccata visone opaco
Maniglia STEP laccata visone opaco
L 3025 H 2577 P 615

Door BASIC lacquered visone dull
Handle STEP lacquered visone dull
L 3025 H 2577 P 615





PRESENZE DISCRETE, RICCHE DI CHARME

DISCRETE PRESENCES, FULL OF CHARM



STEP, UN PROFILO DI ALLUMINIO SAGOMATO INTEGRATO SULLO SPESSORE DELL' ANTA, RENDE BASIC RICCA DI STILE E CONTEMPORANEITÀ.
STEP IS A SHAPED ALUMINUM PROFILE INTEGRATED ON THE THICKNESS OF THE DOOR PANEL, WHICH MAKES THE DOOR BASIC STYLISH AND CONTEMPORARY.



SENZATEMPO
BATTENTE

BLADE

Anta BLADE laccata canapa opaco
Maniglia laccata canapa opaco
L 4025 H 2577 P 615

Door BLADE lacquered canapa dull
Handle lacquered canapa dull
L 4025 H 2577 P 615





RAFFINATE VARIAZIONI

REFINED VARIATIONS



BLADE È SINONIMO DI ARTIGIANALITÀ E MANUALITÀ.
GRAZIE AD UNA LAVORAZIONE "SARTORIALE", BLADE SI PRESENTA CON UN SEGNO GRAFICO CAPACE DI GARANTIRE UN FASCINO INCONFONDIBILE SENZA ESCLUDERE MINIMAMENTE L' IMPORTANZA E LA FUNZIONALITÀ DELLA MANIGLIA.
BLADE IS A SYNONYM OF CRAFTSMANSHIP AND MANUAL ABILITY.
THANKS TO A "TAILORING" WORKING, THE DOOR BLADE LOOKS LIKE A GRAPHIC SIGN THAT GUARANTEES AN UNMISTAKABLE CHARM WITHOUT EXCLUDING THE IMPORTANCE AND FUNCTION OF THE HANDLE.



SENZATEMPO
BATTENTE

TREE

Anta TREE laccata visone opaco
Maniglia laccata visone opaco
L 3025 H 2577 P 615

Door TREE lacquered visone dull
Handle lacquered visone dull
L 3025 H 2577 P 615







TREE, ISPIRATO DALLA **NATURA**

TREE, INSPIRED BY NATURE



ELEGANTI INCISIONI ORIZZONTALI ACCOMPAGNATE DALLA MANIGLIA STRETCH DISEGNANO L' ANTA TREE. TRATTI ORIGINALI RENDONO QUEST' ANTA ESTETICAMENTE UNICA.
THE DOOR TREE, DRAW BY ELEGANT HORIZONTAL INCISIONS MATCHED BY THE HANDLE STRECH. ORIGINAL FEATURES MAKE THIS DOOR AESTHETICALLY UNIQUE.

SENZATEMPO
BATTENTE

SNAP

Anta SNAP laccata perla opaco
Inserto ECOMALTA grigio cemento
Maniglia FLAT laccata perla opaco
L 4025 H 2577 P 615

Door SNAP lacquered perla dull
Insert ECOMALTA grigio cemento
Handle FLAT lacquered perla dull
L 4025 H 2577 P 615

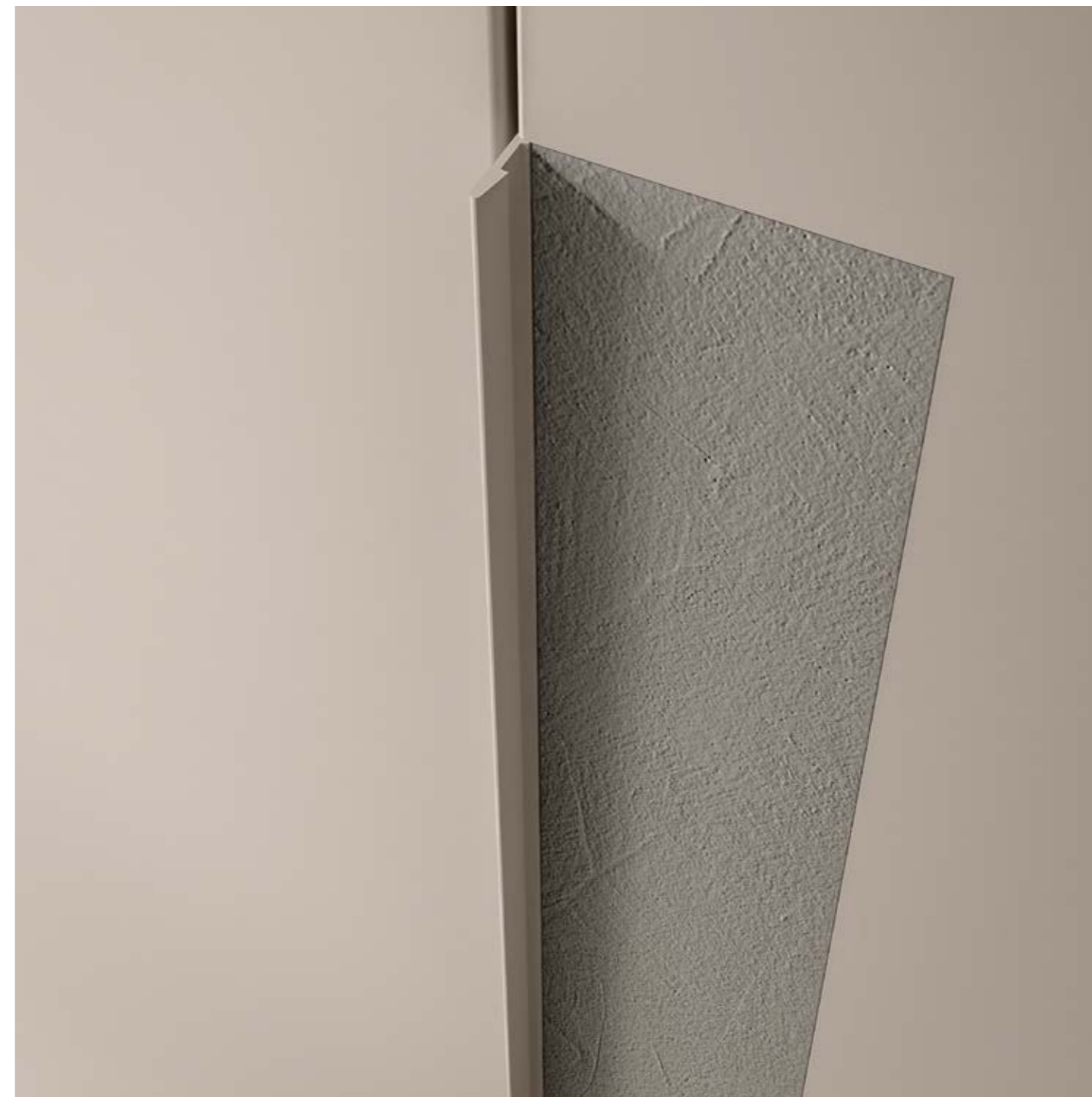






DELICATI ABBINAMENTI DI MATERIE

SENSITIVE COMBINATIONS OF MATERIALS



ANTA SNAP, DOVE LA MANIGLIA FLAT AVVICINA UN INSERTO VERTICALE DISPONIBILE IN VARIE FINITURE DI COLLEZIONE, GARANTENDO COSÌ SOBRIETÀ ED ELEGANZA.
DOOR SNAP, WHERE THE HANDLE FLAT ACCOMPANIES A VERTICAL INSERT AVAILABLE IN THE VARIOUS FINISHING OF OUR COLLECTION.
SIMPLE AND ELEGANT.

SENZATEMPO
BATTENTE

GROOVE

Anta GROOVE laccata bianco gesso opaco
Maniglia STRECH laccata bianco gesso opaco
L 3025 H 2577 P 615

Door GROOVE lacquered bianco gesso dull
Handle STRECH lacquered bianco gesso dull
L 3025 H 2577 P 615







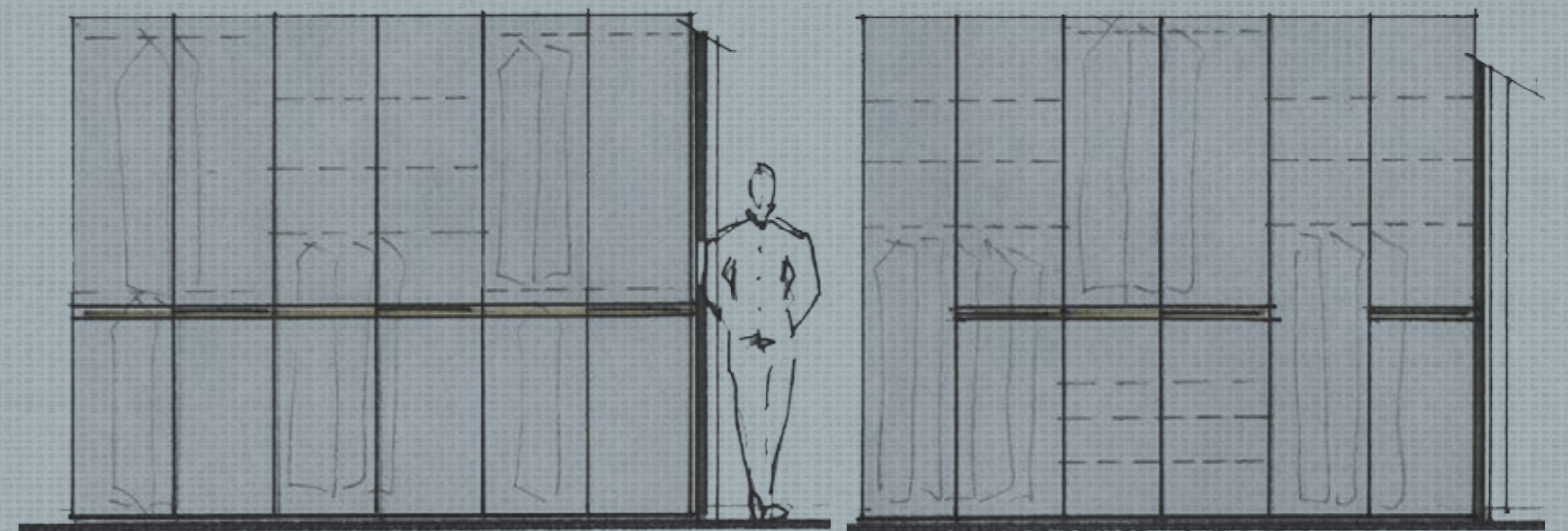
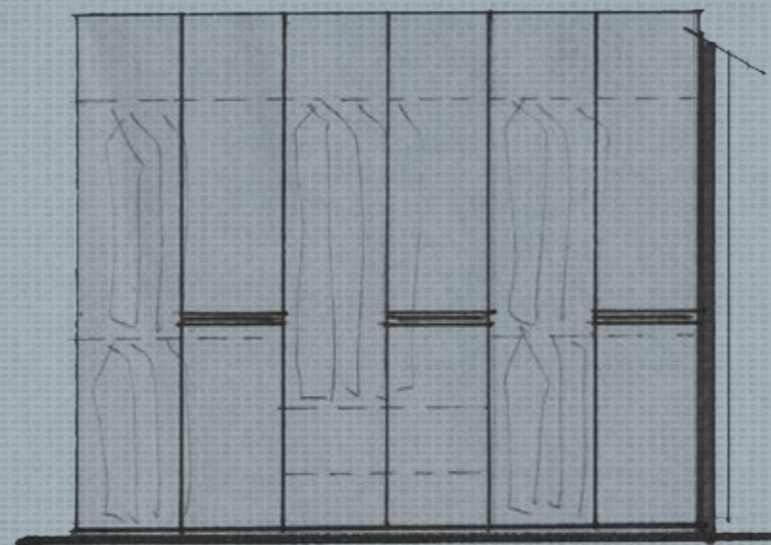
CONCEZIONE CONTEMPORANEA DELL' ABITARE

—
CONTEMPORARY CONCEPT OF LIVING

A photograph of a modern living room. In the foreground, a dark wood coffee table holds a stack of books, a white coffee cup on a saucer, and a tall, rectangular, frosted glass lamp. The background shows a window with light-colored curtains and a view of greenery outside. The overall aesthetic is clean and contemporary.

UN' UNICA FRESATA LONGITUDINALE, CONTINUA O ALTERNATA, RENDE L' ANTA GROOVE SIMBOLO DI RAFFINATEZZA.
SINGLE LONGITUDINAL MILLING, CONTINUOUS OR ALTERNATE, MAKES THE DOOR GROOVE A SYMBOL OF REFINEMENT.

BATTENTE
GROOVE



SENZATEMPO
BATTENTE

TECNO

Anta telaio laccato avorio opaco
Vetro laccato avorio lucido
L 2925 H 2577 P 615

Door frame lacquered avorio dull
Glass lacquered avorio glossy
L 2925 H 2577 P 615







TECNICA E RIGORE SONO LE CARATTERISTICHE PRINCIPALI DELL' ANTA TECNO.
L' ESSENZIALITÀ DEL TELAIO E LA PUREZZA DEL VETRO GARANTISCO A QUEST' ANTA DI INCONTRARE UN GUSTO RAFFINATO ED ELEGANTE.
TECHNIQUE AND RIGOR ARE THE MAIN FEATURES OF THE DOOR TECNO.
THE SIMPLICITY OF THE FRAME AND THE PURITY OF THE GLASS GUARANTEE TO THIS DOOR A REFINED AND ELEGANT TASTE.

SENZATEMPO
BATTENTE

MILL

Anta MILL laccata bianco opaco
Maniglia laccata grigio opaco
L 3505 H 2577 P 615

Door MILL lacquered white dull
Handle lacquered grigio dull
L 3505 H 2577 P 615





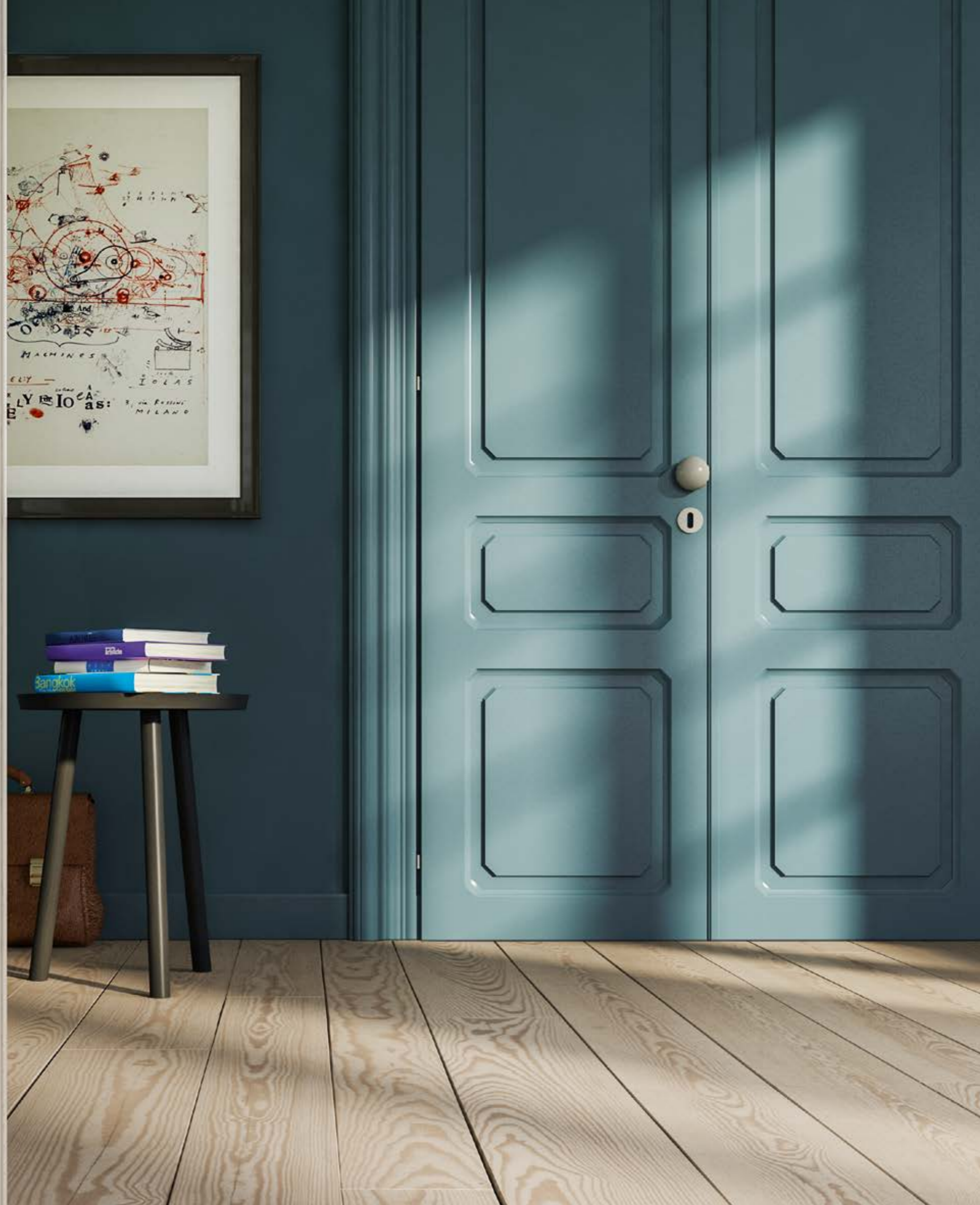
MINIMALE, MODERNO

MINIMAL, MODERN

UNA PRECISA LAVORAZIONE SU TUTTA L' ALTEZZA DELL' ANTA GARANTISCE MASSIMA PRENSILITÀ, GARANTENDO COSÌ SOBRIETÀ E FUNZIONALITÀ DI UTILIZZO. LA FASCIA IN ALLUMINIO APPLICATA SUL RETRO DELL' ANTA È DISPONIBILE IN TUTTI I LACCATI OPACHI DELLA COLLEZIONE, QUESTO PERMETTE DI PERSONALIZZARE IL PROPRIO ARMADIO RISPETTANDO I PROPRI GUSTI.

A PRECISE WORKING ON ALL THE HEIGHT OF THE DOOR GUARANTEES THE MAXIMUM GRIP, THUS ENSURING SIMPLICITY AND FUNCTIONALITY OF USE. THE ALUMINIUM STRIP APPLIED ON THE BACK OF THE DOOR IS AVAILABLE IN ALL MATT LACQUERED COLOURS OF OUR COLLECTION, THIS ALLOWS YOU TO CUSTOMIZE YOUR WARDROBE RESPECTING YOUR TASTE.





SENZATEMPO
BATTENTE

LINE

Anta LINE rovere spazzolato korda
Maniglia laccata korda opaco
L 4025 H 2577 P 615

Door LINE brushed oak lacquered korda
Handle lacquered korda dull
L 4025 H 2577 P 615



RICCO DI PERSONALITÀ

RICH IN PERSONALITY



LINEE RETTE VERTICALI E ORIZZONTALI DETERMINANO CARATTERE ALL' ANTA LINE.
PROFILI IN ALLUMINIO, DISPONIBILI IN TUTTI I COLORI DELLA COLLEZIONE DONANO ALL' ANTA UNA PERSONALITÀ DECISA.
THE DOOR LINE IS CHARACTERIZED BY STRAIGHT LINES VERTICAL AND HORIZONTAL.
ALUMINUM PROFILES, AVAILABLE IN ALL THE COLORS OF OUR COLLECTION GIVE THE DOOR A STRONG PERSONALITY.



SENZATEMPO
BATTENTE

BASIC+^{TEKNA}

Anta BASIC laccata sabbia opaco
Maniglia TEKNA laccata sabbia opaco
L 3123 H 2577 P 4248

Door BASIC lacquered sabbia dull
Handle TEKNA lacquered sabbia dull
L 3123 H 2577 P 4248



PROGETTI E FACILI SOLUZIONI

PROJECTS AND EASY SOLUTIONS



LA COLLEZIONE SENZATEMPO PERMETTE DI ACCONTENTARE QUALSIASI ESIGENZA PROGETTUALE.
ARMADI MANSARDATI, PONTI, ELEMENTI AD ANGOLO ED ALTRE LAVORAZIONI PARTICOLARI GARANTISCONO DI SFRUTTARE AL MEGLIO LO SPAZIO.
MORASSUTTI ARREDAMENTI IS A COMPANY RENOWNED FOR ITS ABILITY IN WORKING TO MEASURE.
THE COLLECTION SENZATEMPO CAN SATISFY ANY PROJECT REQUIREMENT. SLANTING WARDROBES, BRIDGES SOLUTIONS, CORNER ELEMENTS
AND OTHER SPECIAL WORKINGS ENSURE YOU MAKE MAXIMUM USE OF THE SPACE.





SENZATEMPO
BATTENTE

FREE

Anta BASIC laccata canapa opaco
Maniglia FLAT laccata canapa opaco
FREE laccato canapa opaco
L 5175 H 2577 P 615
L 3025 H 2577 P 615

Door BASIC lacquered canapa dull
Handle FLAT lacquered canapa dull
FREE lacquered canapa dull
L 5175 H 2577 P 615
L 3025 H 2577 P 615





A VISTA OPPURE NASCOSTO

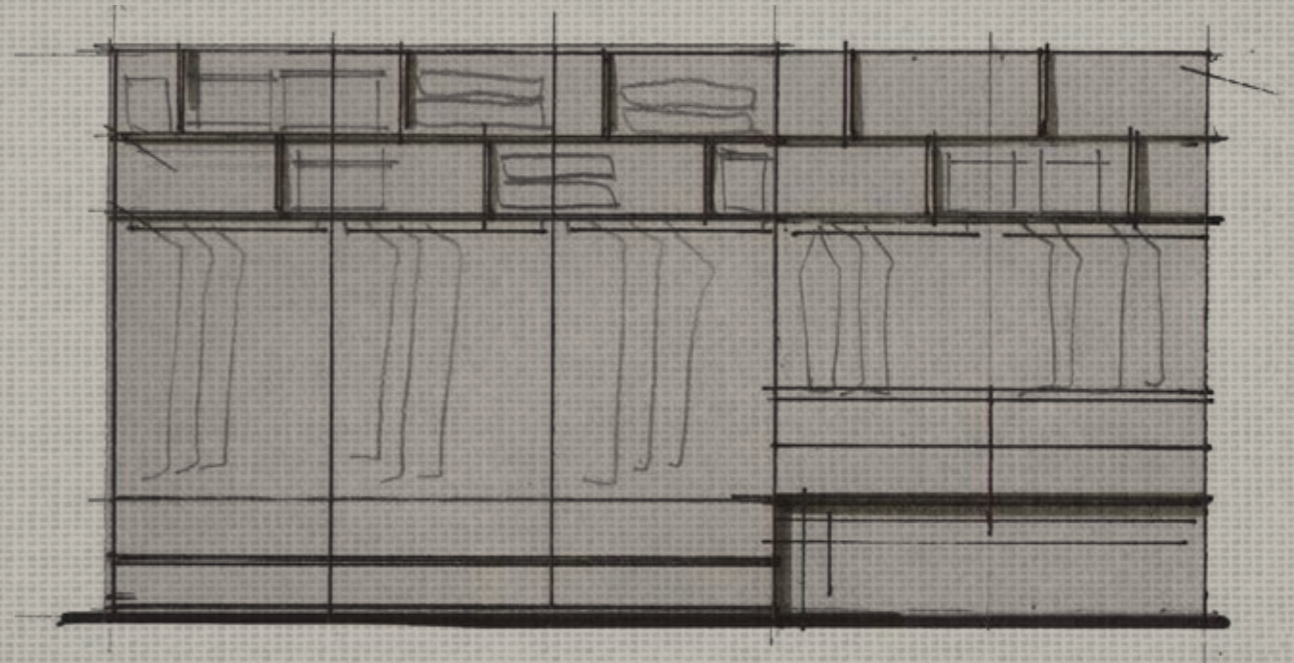
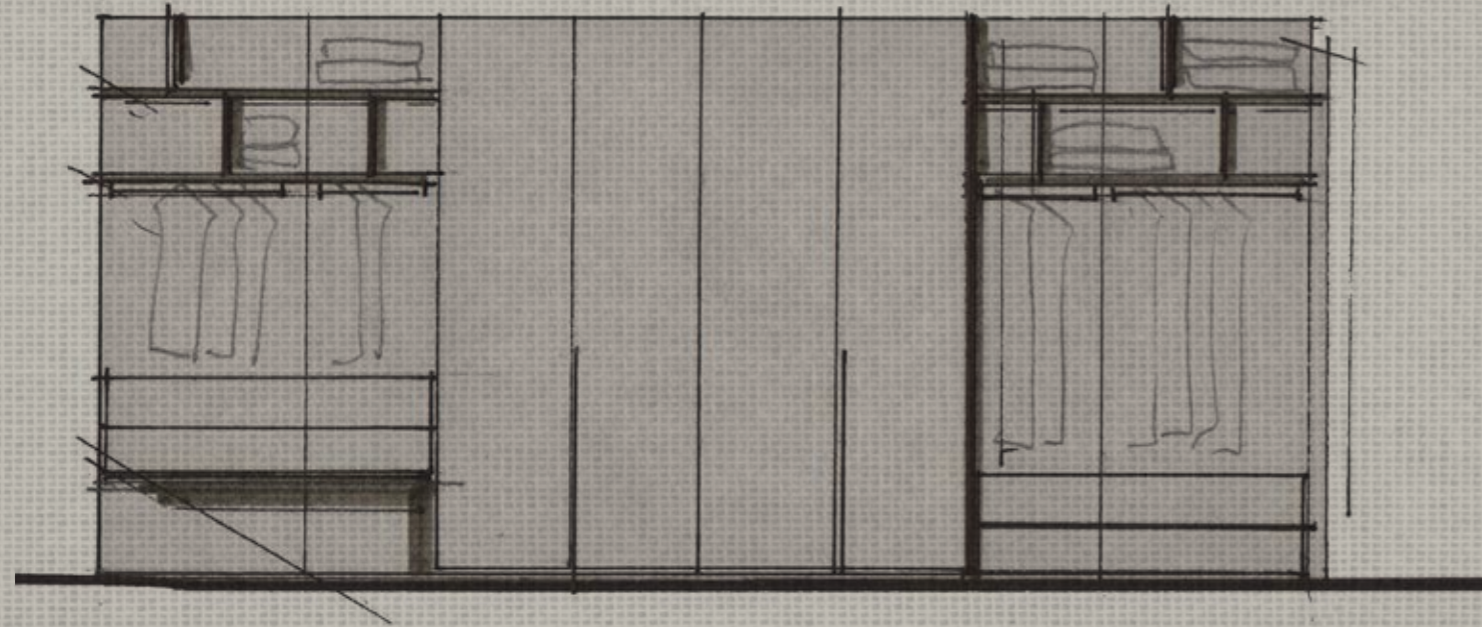
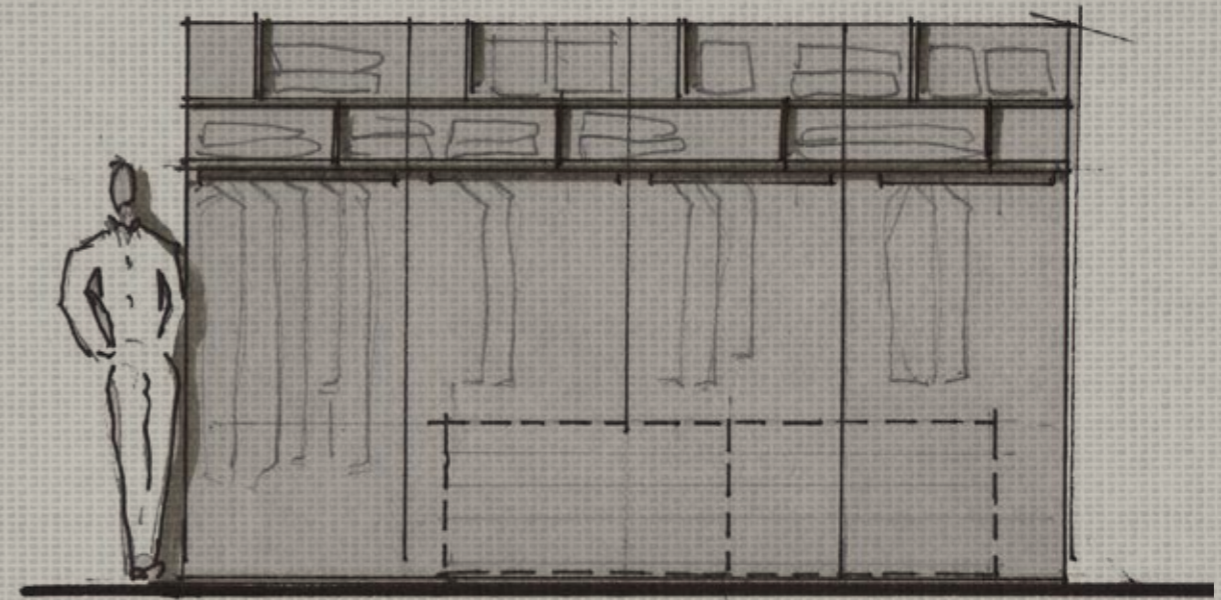
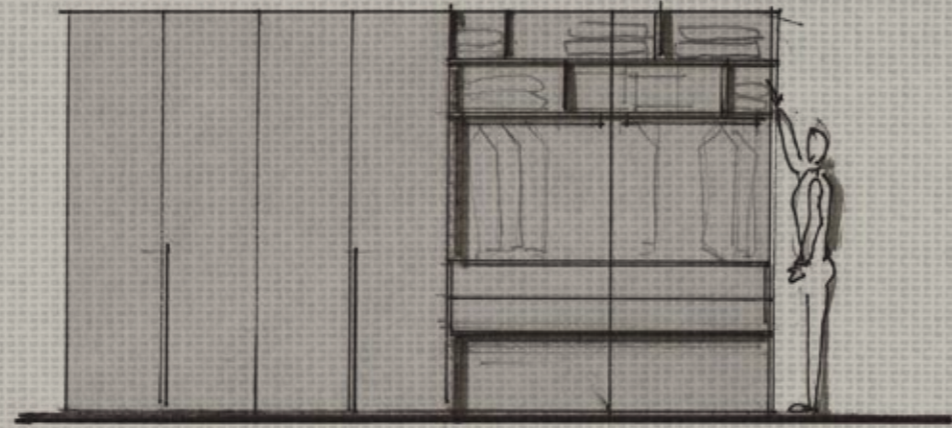
AT SIGHT OR HIDDEN

FREE, BOISERIE DI FORTE SPESSORE ANCORATA A MURO ACCOMPAGNATA DA RIPIANI E CASSETTIERE SOPPESE O A TERRA. PENSATO COME TERMINALE ARMADIO O ELEMENTO INTERMEDIO, PERMETTE DI CREARE UNA FUSIONE INCONFONDIBILE TRA PRATICITÀ ED ELEGANZA.
FREE, BOISERIE HIGH THICKNESS ANCHORED TO THE WALL ACCOMPANIED BY SHELVES AND DRAWERS, HANGING OR ON THE GROUND. CONCEIVED AS A TERMINAL OR INTERMEDIATE WARDROBE, ALLOWS TO CREATE A UNIQUE FUSION BETWEEN PRACTICALITY AND ELEGANCE.





FREE



SENZATEMPO
BATTENTE

BASIC+^{STRETCH}

Anta BASIC laccata avorio opaco
Maniglia laccata avorio opaco
L 3377 H 2577 P 4327

Door BASIC lacquered avorio dull
Handle lacquered avorio dull
L 3377 H 2577 P 4327

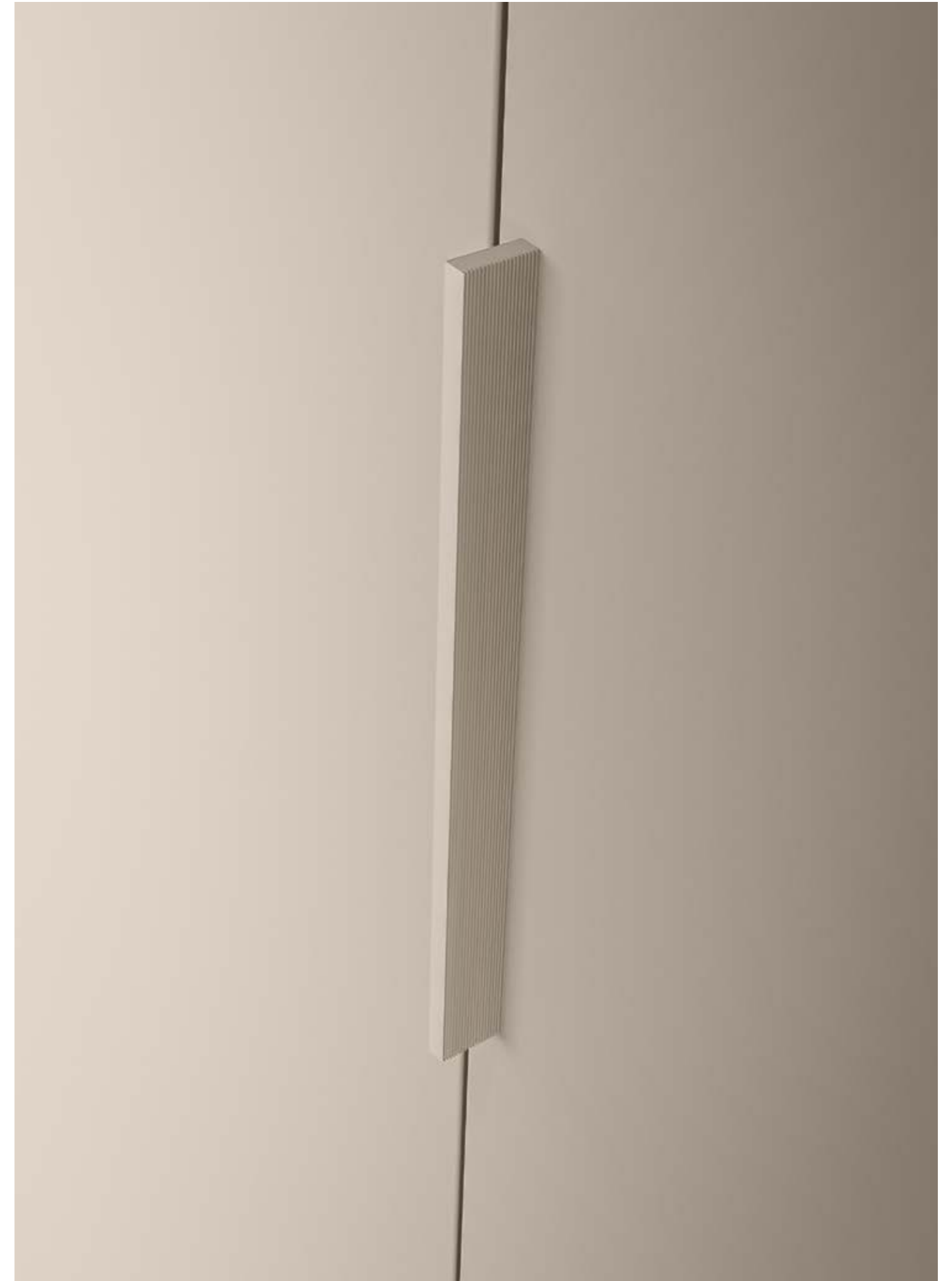


RIGORE ED ELEGANZA

RIGOUR AND ELEGANCE



SOLUZIONI AD ANGOLO CON CABINA SPOGLIATOIO, VANO A GIORNO ED ELEMENTO SOVRA-PORTA. MASSIMA FLESSIBILITÀ NELLA RICERCA DI SOLUZIONI PER LA RAZIONALIZZAZIONE DELLO SPAZIO.
CORNER SOLUTIONS WITH DRESSING, OPEN COMPARTMENT AND OVER-DOOR ELEMENT. MAXIMUM FLEXIBILITY IN FINDING SOLUTIONS FOR THE RATIONALIZATION OF SPACE.



INVENTARE NUOVE SOLUZIONI

INVENTING NEW SOLUTIONS

UNA SERIE DI ARMADIATURE IN GRADO DI SODDISFARE QUALSIASI ESIGENZA FUNZIONALE E DISTRIBUTIVA, MA SOPRATTUTTO CAPACE DI CREARE AMBIENTI CONFORTEVOLI E BELLI DA VEDERE.

A SET OF WARDROBES THAT CAN MEET ANY FUNCTIONAL AND DISTRIBUTION DEMAND, BUT ABOVE ALL CAPABLE OF CREATING COMFORTABLE ENVIRONMENT AND BEAUTIFUL TO LOOK





SENZATEMPO
SCORREVOLE

TAPE

Anta TAPE laccata avorio opaco
Inserto ecomalta grigio pietra
L 4025 H 2577 P 668

Door TAPE lacquered avorio dull
Insert ecomalta grigio pietra
L 4025 H 2577 P 668



SEMPLICE MA CON UN TOCCO DI **UNICITÀ**

SIMPLE BUT WITH A TOUCH OF UNIQUENESS



UNA FASCIA ORIZZONTALE CONTINUA O ALTERNATA CARATTERIZZA L' ANTA TAPE, UN PIACEVOLE DETTAGLIO DISPONIBILE ANCHE NELLA FINITURA VETRO, LACCATO OPACO, ROVERE SPAZZOLATO.
A HORIZONTAL BAND CONTINUOUS OR ALTERNATE CHARACTERIZES THE DOOR TAPE, A NICE DETAIL ALSO AVAILABLE IN GLASS FINISHING, MATT LACQUERED AND BRUSHED OAK.

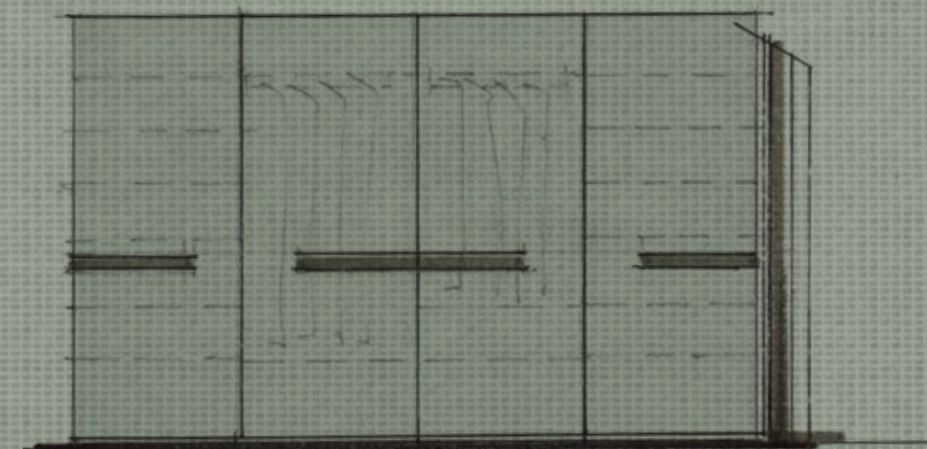
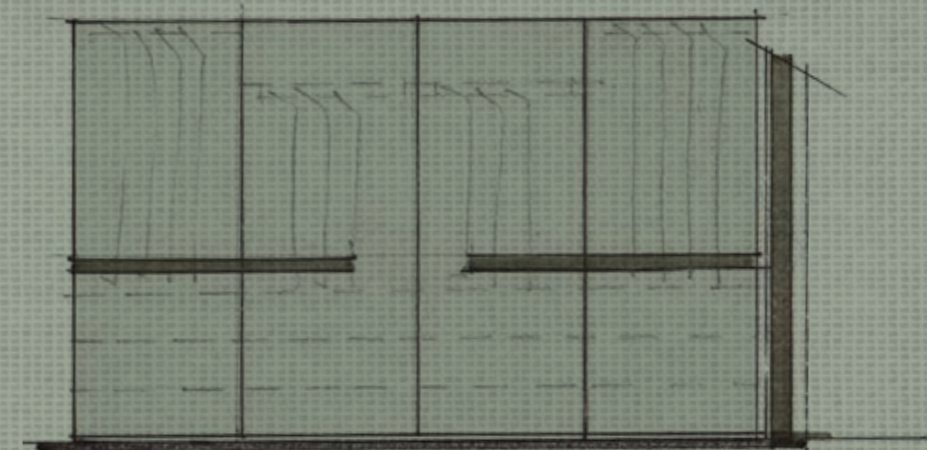
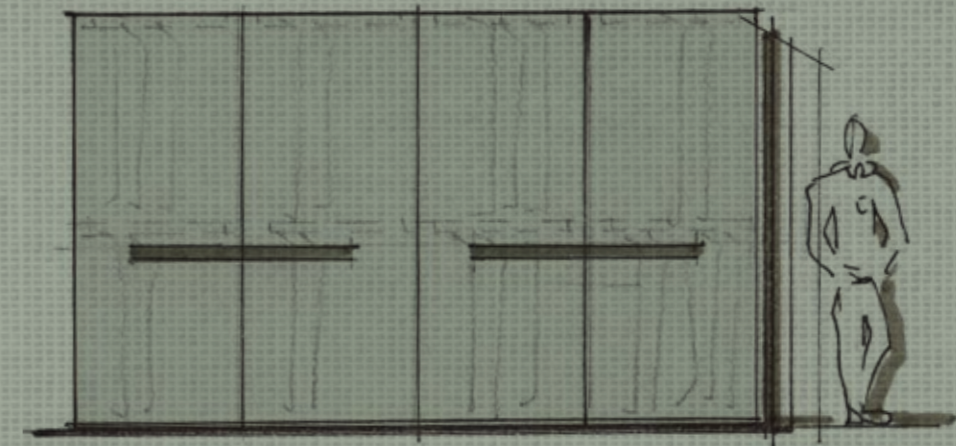
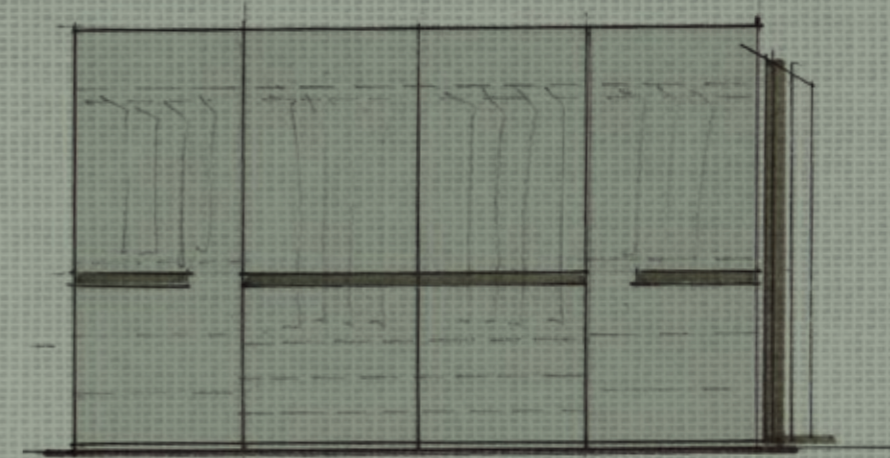
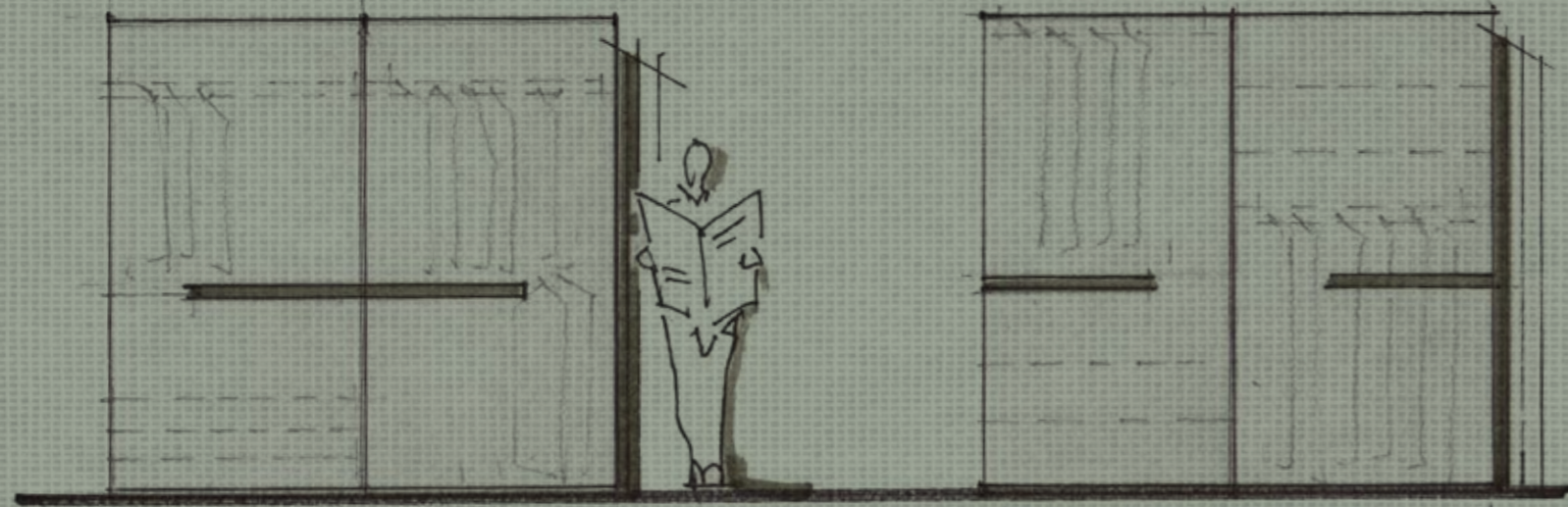


SENZATEMPO DESIGN

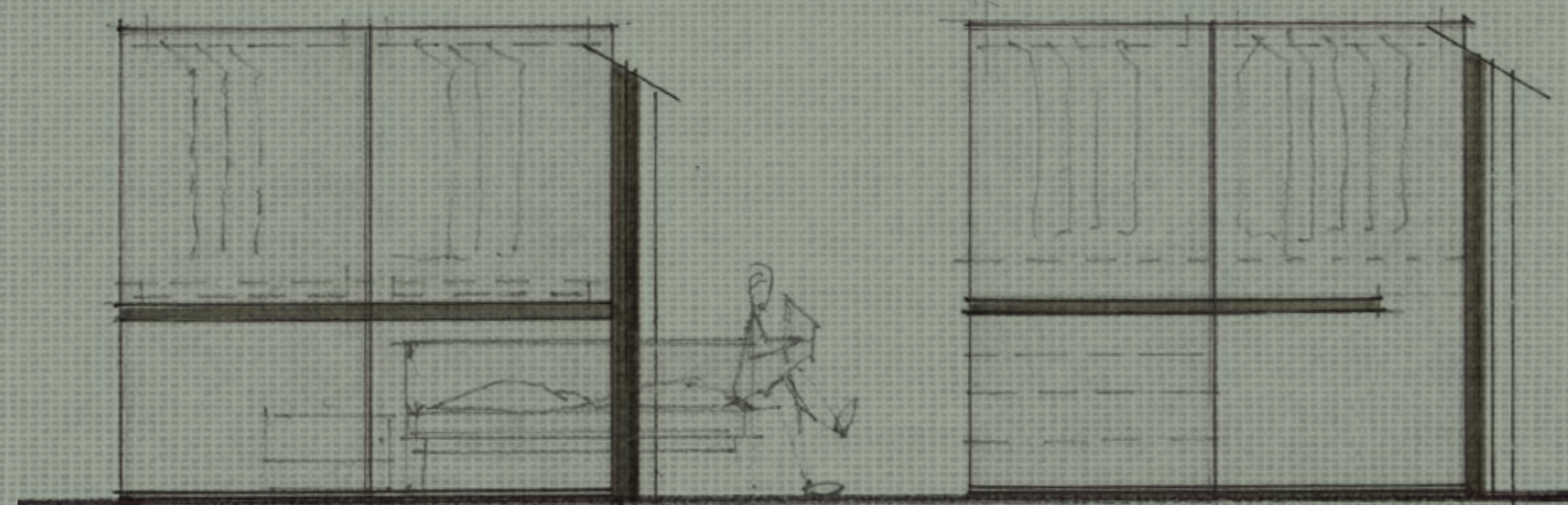
SENZATEMPO DESIGN

DAL DESIGN CHE UNISCE LE LINEE PIÙ ELEGANTI AI DETTAGLI ISPIRATI DALLA NUOVA CONTEMPORANEITÀ, NASCONO FORME CHE VANNO OLTRE LE MODE E CHE COSTITUISCONO UN PUNTO FERMO DELLO STILE.
FROM THE DESIGN THAT COMBINES THE MOST ELEGANT LINES TO THE DETAILS INSPIRED BY THE NEW CONTEMPORARY, BORN FORMS THAT GO BEYOND FASHIONS AND WHICH ARE A FIXED POINT OF THE STYLE.





SCORREVOLE
TAPE



SENZATEMPO
SCORREVOLE

TAPE

Anta TAPE rovere spazzolato laccato perla
Inserto VETRO seta satinato
L 3505 H 2577 P 668

Door TAPE brushed oak lacquered perla
Insert GLASS seta glazed
L 3505 H 2577 P 668





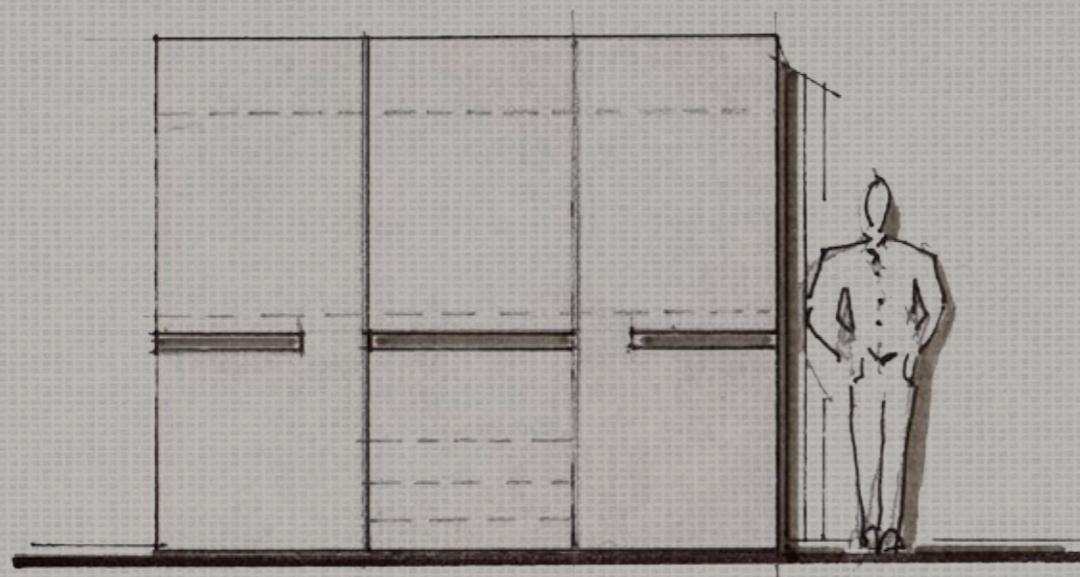
CONTENITORI DI ARREDO

FURNISHING CONTAINERS

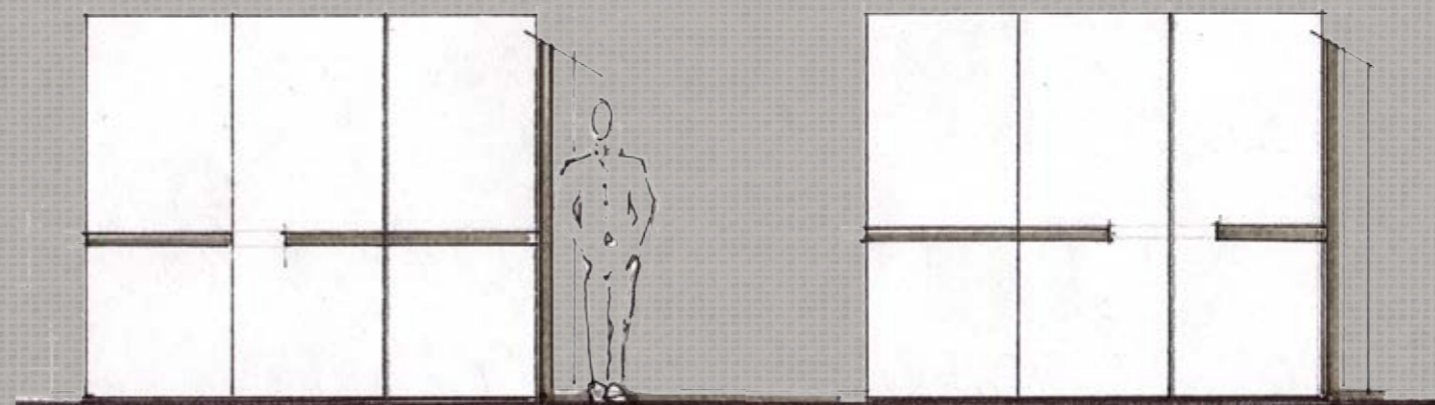


LA MANIGLIA TOUCH, INCASSATA NELLA SPESSORE DELL' ANTA TAPE È SIMBOLO DI ESTETICA E FUNZIONALITÀ.
THE HANDLE TOUCH, SET IN THE THICKNESS OF THE DOOR TAPE IS A SYMBOL OF AESTHETICS AND FUNCTIONALITY.





SCORREVOLE
TAPE



SENZATEMPO
SCORREVOLE

BASIC+^{CORNER}

Anta BASIC laccata bianco cenere lucido
Maniglia CORNER laccata bianco cenere opaco
L 3025 H 2577 P 668

Door BASIC lacquered bianco cenere glossy
Handle CORNER lacquered bianco cenere dull
L 3025 H 2577 P 668





LINEE ELEGANTI, SEMPRE **ATTUALI**

ELEGANT LINES ALWAYS CURRENT



BASIC + CORNER.
QUANDO LA BRILLANTEZZA DI UNA SUPERFICIE ACCOGLIE PIACEVOLMENTE IL RIGORE E L' ESSENZIALITÀ DELLA MANIGLIA, UN' UNIONE ESTETICAMENTE PERFETTA CAPACE DI SODDISFARE UN GUSTO CONTEMPORANEO CHE ALLO STESSO TEMPO NON DIMENTICA LA TRADIZIONE.
BASIC + CORNER.
WHEN THE BRIGHTNESS OF A SURFACE PLEASANTLY RECEIVES THE RIGOR AND ESSENTIALITY OF THE HANDLE, A AESTHETICALLY PERFECT UNION CAPABLE OF SATISFYING A CONTEMPORARY TASTE THAT SIMULTANEOUSLY DOES NOT FORGET THE TRADITION.





SENZATEMPO
SCORREVOLE

BASIC+^{OUTLINE}

Anta BASIC rovere spazzolato laccato bianco
Maniglia OUTLINE rovere spazzolato laccato bianco
L 3505 H 2577 P 668

Door BASIC brushed oak lacquered bianco
Handle OUTLINE brushed oak lacquered bianco
L 3505 H 2577 P 668





QUALITÀ E BELLEZZA È IL GIUSTO MIX DELLA COLLEZIONE ARMADI SENZATEMPO. DETTAGLI CHE RENDONO L' ARMADIO PROTAGONISTA.
QUALITY AND BEAUTY IS THE RIGHT MIX OF THE WARDROBES COLLECTION SENZATEMPO. DETAILS THAT MAKE THE CLOSET PROTAGONIST.





SENZATEMPO
SCORREVOLE

BASIC+^{SAIL}

Anta BASIC laccato canapa opaco
Maniglia SAIL laccato grigio opaco
L 3625 H 2577 P 668

Door BASIC lacquered canapa dull
Handle SAIL lacquered grigio dull
L 3625 H 2577 P 668



SEMPLICE E CONTEMPORANEO

SIMPLE AND CONTEMPORARY



QUANDO LA MANIGLIA DIVENTA ELEMENTO CARATTERIZZANTE DELL' ARMADIO, UN PIACEVOLE DETTAGLIO CAPACE DI RENDERE UNICO L' ARMADIO.
WHEN THE HANDLE BECOMES THE DISTINGUISHING FEATURE OF THE CABINET, A NICE DETAIL THAT CAN MAKE THE CLOSET UNIQUE.





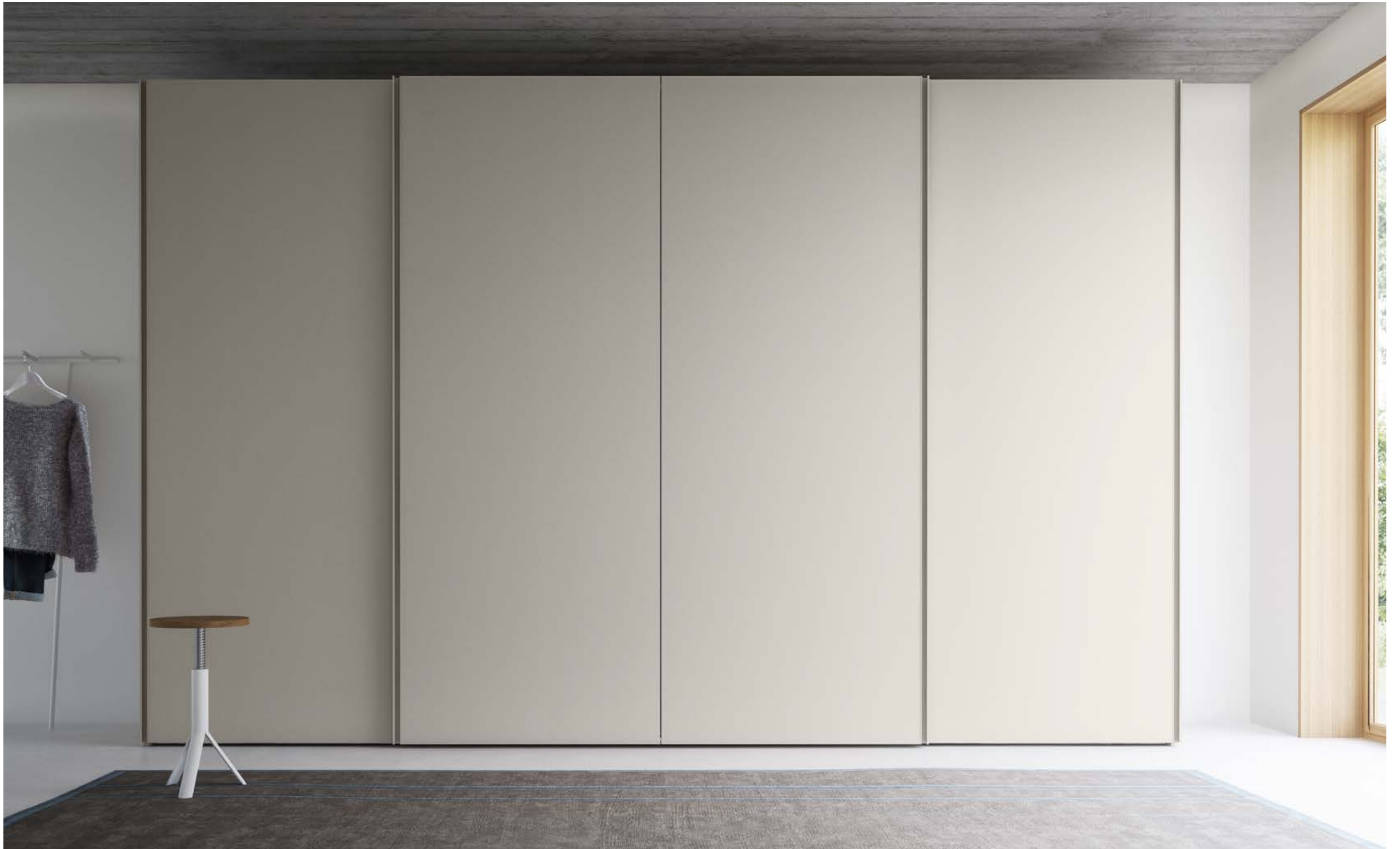
SENZATEMPO
SCORREVOLE

BASIC+^{STEP}

Anta BASIC laccata sabbia opaco
Maniglia STEP laccata sabbia opaco
L 4025 H 2577 P 668

Door BASIC lacquered sabbia dull
Handle STEP lacquered sabbia dull
L 4025 H 2577 P 668





SENZATEMPO
SCORREVOLE

BASIC+^{FLAT}

Anta BASIC laccata visone opaco
Maniglia FLAT laccata visone opaco
L 4025 H 2577 P 668

Door BASIC lacquered visone dull
Handle FLAT lacquered visone dull
L 4025 H 2577 P 668



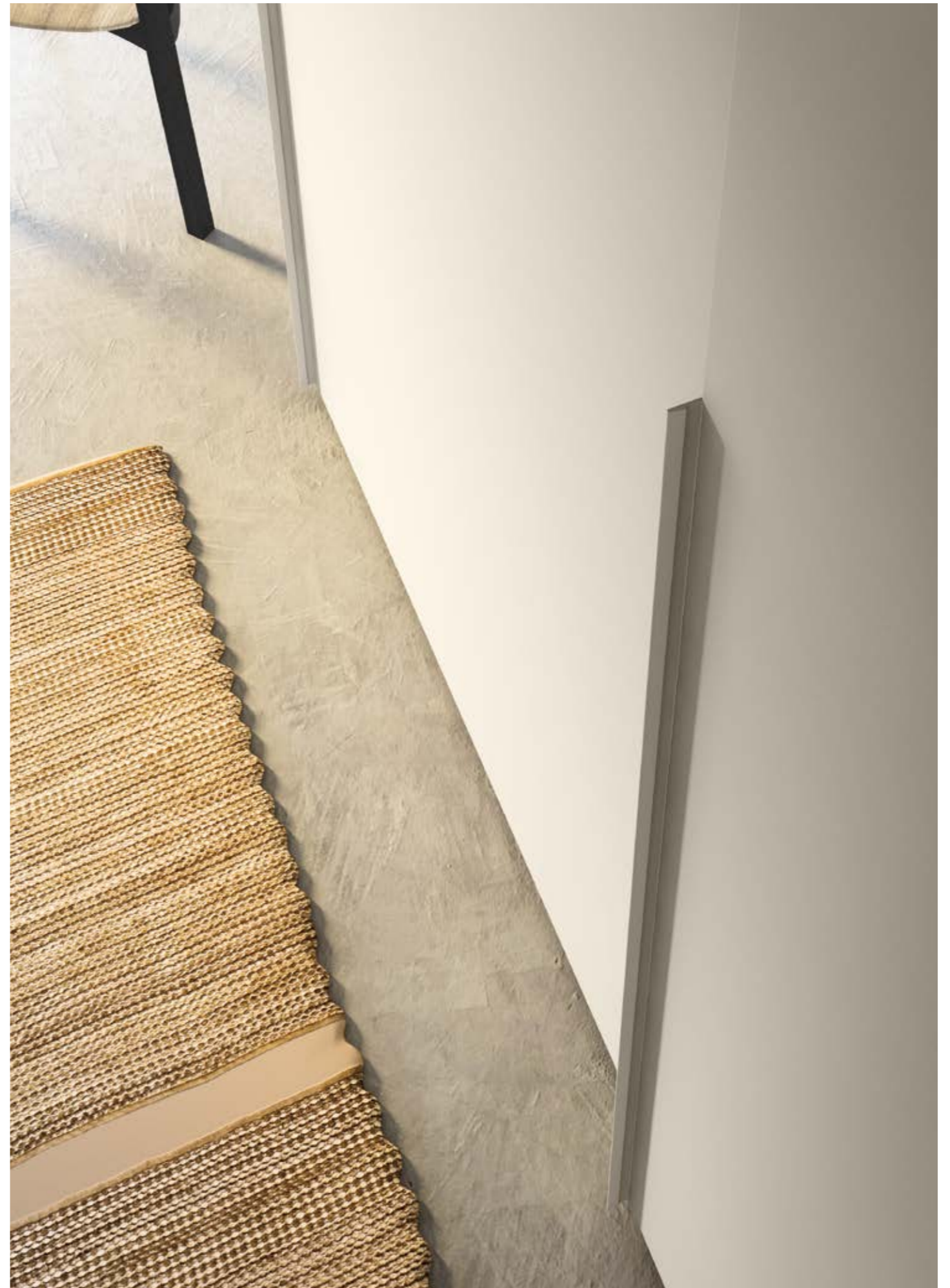


ARREDAMENTO E LIFESTYLE

FURNISHING AND LIFESTYLE



COMPLETAMENTE LACCATO OPACO, L' ARMADIO BASIC CON LA MANIGLIA FLAT CREANO UN LEGAME FORMALE E NELLO STESSO TEMPO CAPACE DI SODDISFARE UN GUSTO CONTEMPORANEO. L' ANTA BASIC E LA MANIGLIA FLAT SONO DISPONIBILI IN TUTTE LE TONALITÀ OPACHE PRESENTI NELLA COLLEZIONE.
COMPLETELY MATT LACQUERED, THE CABINET BASIC WITH THE HANDLE FLAT CREATE A FORMAL LINK AND AT THE SAME TIME CAPABLE OF SATISFYING A CONTEMPORARY TASTE. THE DOOR BASIC AND THE HANDLE FLAT ARE AVAILABLE IN ALL THE COLOURS DULL OF OUR COLLECTION.



SENZATEMPO
SCORREVOLE

BASIC+_{KAPPA}

Anta BASIC laccata visone opaco
Maniglia KAPPA laccata grigio
L 3025 H 2577 P 668

Door BASIC lacquered visone dull
Handle KAPPA lacquered grigio
L 3025 H 2577 P 668





TENDENZE E NOVITÀ DAL DESIGN

TRENDS AND DESIGN



IL DETTAGLIO DELLA MANIGLIA KAPPA SULL' ANTA BASIC FA PERCEPIRE PERFETTAMENTE IL SUO SUGGERITIVO DISEGNO, IL CONTRASTO PERFETTO TRA SOBRIETÀ ED APPARENZA.
THE DETAIL OF THE HANDLE KAPPA ON THE DOOR BASIC MAKES TO PERCEIVE PERFECTLY ITS CHARMING DESIGN, THE PERFECT CONTRAST BETWEEN SIMPLICITY AND APPEARANCE.



SENZATEMPO
SCORREVOLE

BASIC+^{STEP}

COMPLANARE

Anta BASIC rovere spazzolato laccato korda
Maniglia STEP laccata korda opaco
L 2545 H 2577 P 627

COMPLANAR

Door BASIC brushed oak lacquered korda
Handle STEP lacquered korda dull
L 2545 H 2577 P 627





CONTENITORI D'ARREDO

CONTAINERS OF FURNITURE



L' ARMADIO CON APERTURA COMPLANARE È SINONIMO DI STILE ED ELEGANZA D' IMMAGINE, LACCATO OPACO O NELLE ALTRE FINITURE DI COLLEZIONE PERMETTE DI RENDERE L' ARMADIO PROTAGONISTA O MENO DELL' AMBIENTE CIRCOSTANTE .
THE WARDROBE WITH COPLANAR OPENING IS SYNONYMOUS OF STYLE AND ELEGANCE, DULL LACQUERED OR IN OTHER FINISHING OF OUR COLLECTION, ALLOWS TO MAKE THE CLOSET WHETHER OR NOT THE PROTAGONIST OF THE SURROUNDING ENVIRONMENT.



SENZATEMPO
SCORREVOLE

GROOVE

Anta GROOVE laccata bianco gesso
Maniglia TOUCH nichel lucido spazzolato
L 3505 H 2577 P 668

Door GROOVE lacquered bianco gesso dull
Handle TOUCH aluminium nickel-plated
L 3505 H 2577 P 668





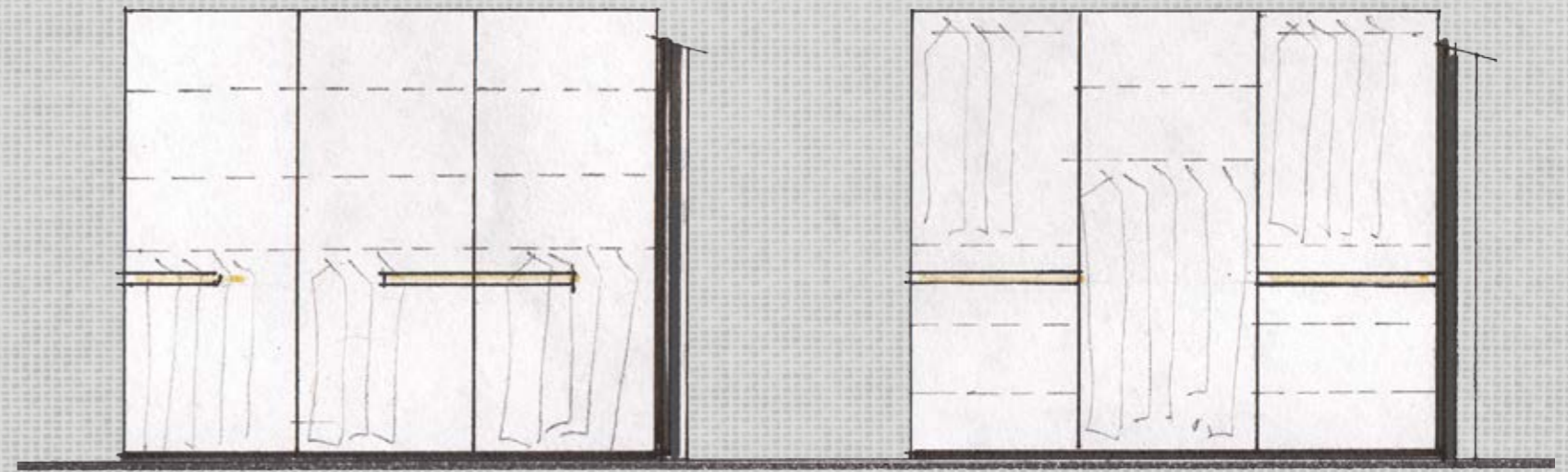
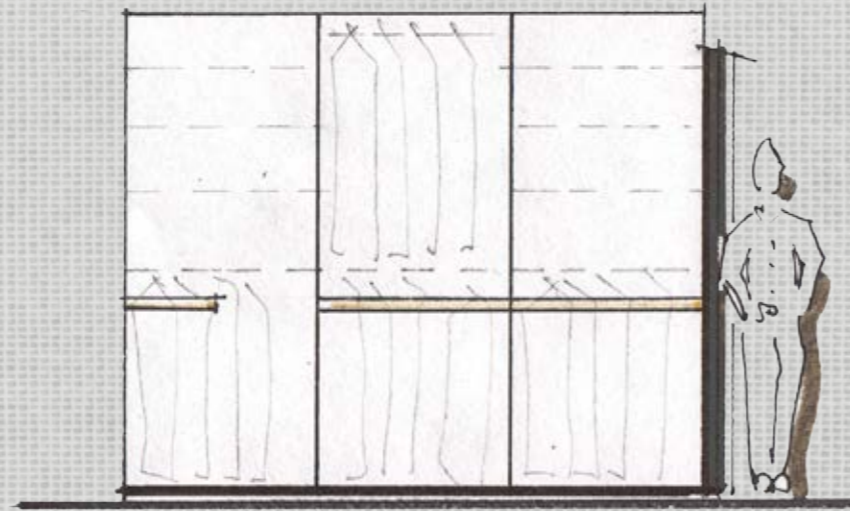
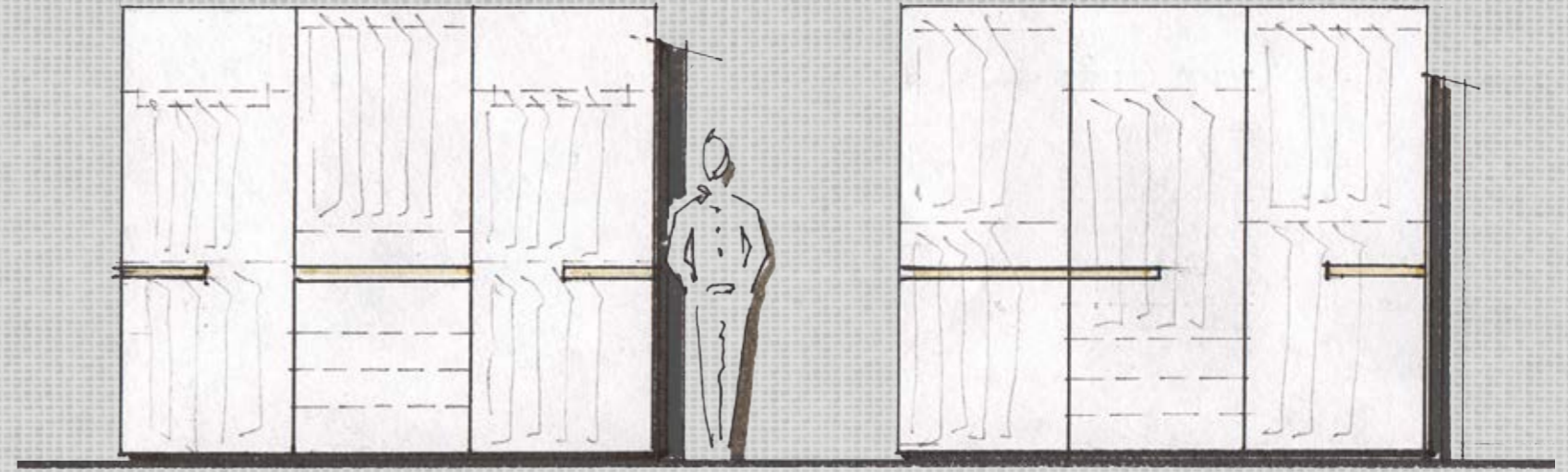
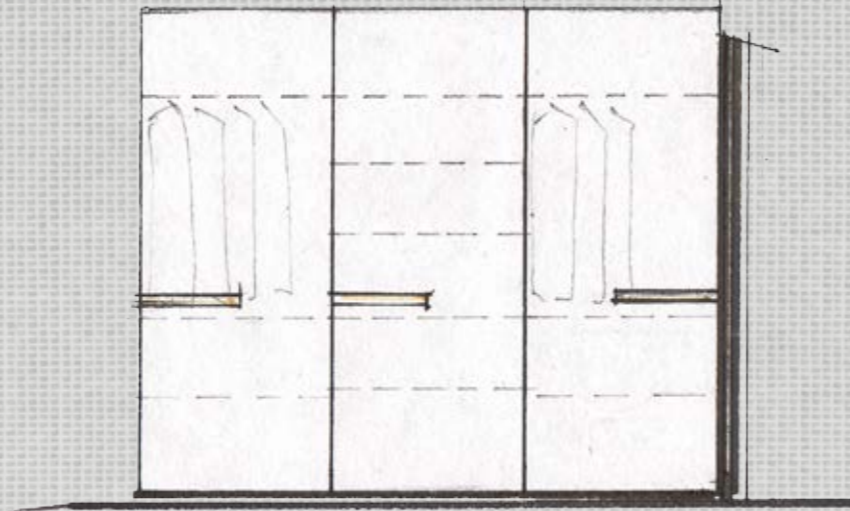
ESTETICA PERSONALE

PERSONAL AESTHETICS

NATA QUASI PER GIOCO, OGGI GROOVE SI PRESENTA IN FINITURA LACCATA OPACO E ROVERE SPAZZOLATO, CAPACE COSÌ DI SODDISFARE UN GUSTO SEMPLICE MA ALLO STESSO TEMPO RAFFINATO.
BORN ALMOST AS A JOKE, TODAY GROOVE IS PRESENTED IN MATT LACQUER FINISHING AND BRUSHED OAK, THUS CAPABLE OF SATISFYING A SIMPLE TASTE BUT AT THE SAME TIME REFINED.



SCORREVOLE
GROOVE



SENZATEMPO
SCORREVOLE

SNAP

Anta SNAP rovere spazzolato laccato korda
inserto LEGNO laccato grigio opaco
Maniglia FLAT laccata grigio opaco
L 3625 H 2577 P 668

Door SNAP brushed oak lacquered korda
WOOD insert lacquered grigio dull
Handle FLAT lacquered grigio dull
L 3625 H 2577 P 668







UNA ACCURATA LAVORAZIONE SULL' ANTA PERMETTE L' INCONTRO PERFETTO TRA DIVERSI MATERIALI; ACCOSTAMENTI OMOGENEI O DI CONTRASTO RENDONO SNAP ADATTA A QUALSIASI AMBIENTE.
AN ACCURATE JOB ON THE DOOR ALLOWS THE PERFECT COMBINATION OF DIFFERENT MATERIALS; HOMOGENEOUS COMBINATIONS OR ON CONTRAST MAKE SNAP SUITABLE TO ANY ROOM.



SENZATEMPO
SCORREVOLE

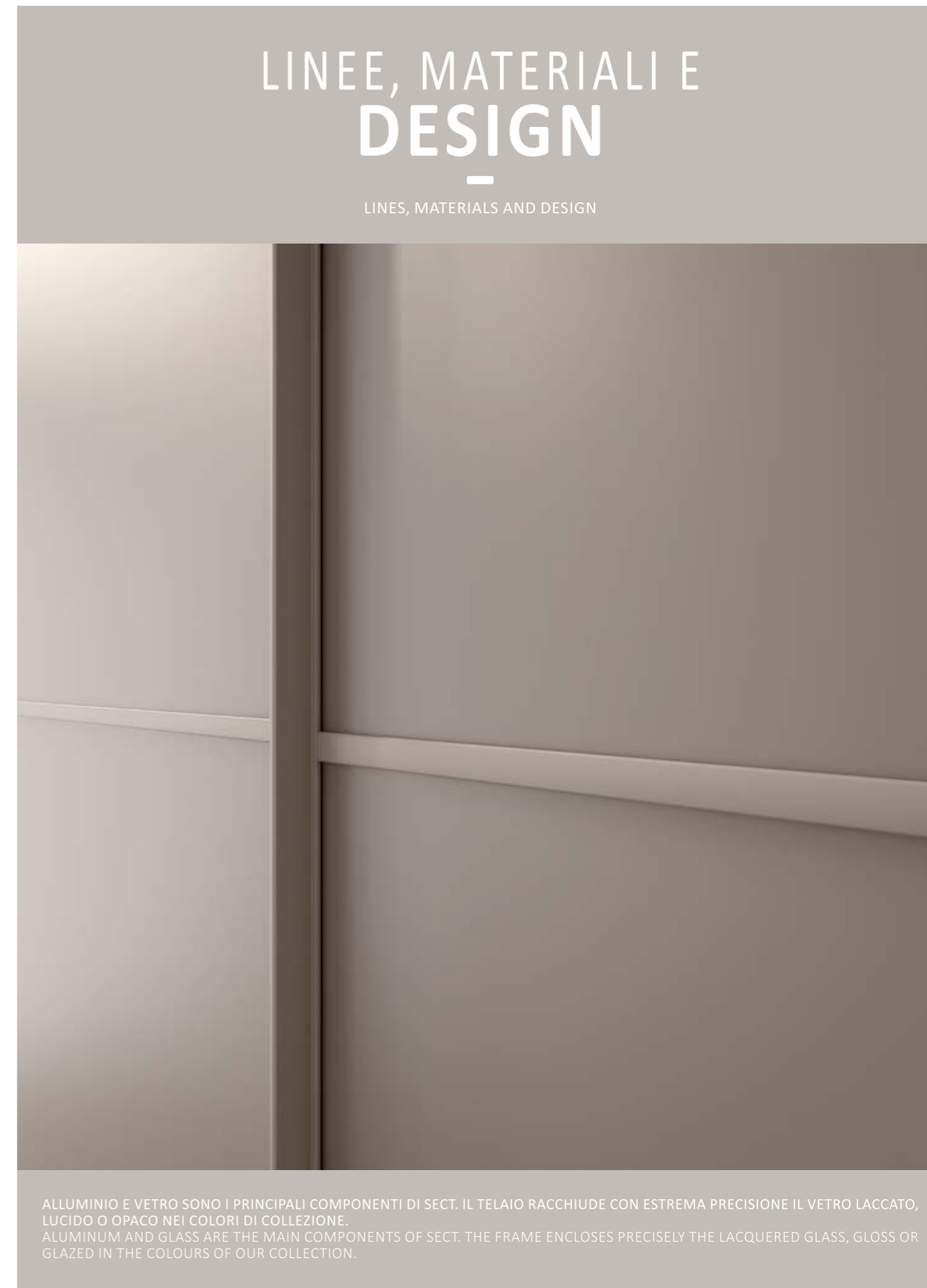
SECT

Anta SECT telaio laccato perla opaco
Vetro seta satinato
L 2545 H 2577 P 680

Door SECT frame lacquered perla dull
Glass seta glazed
L 2545 H 2577 P 680







SENZATEMPO
SCORREVOLE

SECT MAXI

Anta SECT telaio laccato bianco opaco
Pannello laccato bianco opaco
L 3025 H 2577 P 680

Door SECT frame lacquered white dull
Panel lacquered white dull
L 3025 H 2577 P 680









SENZATEMPO
SCORREVOLE

TREE

Anta TREE laccata perla opaco
Maniglia TOUCH acciaio nichel satinato
L 3505 H 2577 P 668

Door TREE lacquered perla dull
Handle TOUCH aluminium nickel-plated
L 3505 H 2577 P 668





L' ELEGANZA DELLE **LINEE**

—
THE ELEGANCE OF THE LINES

UN SEMPLICE DISEGNO GRAFICO APPARENTE-
MENTE CASUALE RENDE TREE RICCA DI FASCINO
E RAFFINATEZZA.
A SIMPLE GRAPHIC DESIGN MAKES APPARENTLY
CASUAL TREE FULL OF CHARM AND SOPHISTICATION.



SENZATEMPO
SCORREVOLE

TECNO

Telaio laccato avorio opaco
Vetro avorio lucido
L 3025 H 2577 P 680

Frame lacquered avorio dull
Glass avorio glossy
L 3025 H 2577 P 680





SENZATEMPO ATTREZZATURA INTERNA

SENZATEMPO INTERNAL FITTINGS



ACCESSORI IN DOTAZIONE

SUPPLIED ACCESSORIES



Cassettiera a 4 cassetti con frontali in legno in finitura larix con top riavvolto, spessore 30 mm. Chest of 4 drawers with wooden fronts in larix finishing with top 30 mm thick.



Cassettiera a 2 cassetti in legno realizzata in melaminico in finitura larix con maniglie Tekna in alluminio anodizzato. Chest of 2 drawers made of melamine finishing larix with handles Tekna in anodized aluminium.



Specchio orientabile con cornice in finitura alluminio e specchio argento. Frame in aluminium finishing and silver mirror.



Telaio in alluminio H 65 mm, laccato grigio chiaro opaco, montato su guide metalliche ad estrazione totale e fondo in finitura larix. Dedicated to store shirts and T-shirts. Aluminium frame H 65 mm, light gray matt lacquered, mounted on metal runners with total extraction and bottom in finishing larix. Dedicated to store shirts and T-shirts.



Cassettiera a 3 cassetti composta da 2 cassetti e 1 cestone in finitura larix. Chest of 3 drawers made of 2 drawers and 1 basket, finishing larix



Telaio in alluminio H 110 mm, laccato grigio chiaro opaco, montato su guide metalliche ad estrazione totale e fondo in finitura larix. Aluminium frame H 110 mm, light gray matt lacquered, mounted on metal runners with total extraction and bottom in finishing larix.



Telaio in alluminio H 50 mm di nuova concezione, laccato grigio chiaro opaco, montato su guide metalliche ad estrazione totale, con chiusura ammortizzata. Comprensivo di raster porta pantaloni, completo di guarnizioni antiscivolo. Aluminium frame H 50 mm newly designed, light gray matt lacquered, mounted on metal runners with total extraction and soft closing. Including rack for trousers, complete with antislip gaskets.



Scarpiera realizzata in filo metallico, laccata grigio chiaro opaco, è inserita su telaio H 110 mm. Complete di guide metalliche ad estrazione totale, con chiusura rallentata. Shoe rack made of metal wire, light gray matt lacquered, is inserted on the frame H 110 mm. Complete of metal runners with total extraction and soft closing.





Scarpiera realizzata in metallo, finitura alluminio, consente di ordinare le scarpe.
Made of metal, aluminium finishing, allows you to arrange your shoes.



Appendiabiti oleodinamico in finitura alluminio.
Oleodynamic coat rack in aluminium finishing.



Alveare progettato per riporre magliette, camice e maglioni.
Designed to store T-shirts, shirts and sweaters.



Lampada a led con rilevatore di presenza.
Led lamp with presence detector



Pomolo estraibile, realizzato in metallo finitura cromata.
Extractable knob made of metal chrome finishing.



Tubo appendiabiti realizzato in alluminio laccato grigio chiaro con reggitubo e guarnizione antiscivolo.
Clothes rail made of light gray lacquered aluminium with tube support and antislip gasket.



Pensata per l'ottimizzazione dello spazio interno con ripiani spessore 25 mm e tubi appendiabiti con guarnizione antiscivolo.
Thought for the optimization of the interior space with shelves 25 mm thick and clothes rails with antislip gasket.



Vano attrezzato con tramezza, ripiani e cassettera in finitura larix.
Compartment fitted with partition, shelves and drawers in larix finishing.



Dettaglio tecnico della guarnizione antiscivolo, applicato al tubo appendiabito.
Technical details of the antislip gasket, applied to the hanging tube



Cassettera a 3 cassetti con particolare su interno in finitura alluminio metallizzato.
Chest of 3 drawers with particular on the inside in metallic aluminium finishing.



Piede livellatore di nuova generazione realizzato in zama ed acciaio, contenuto in una struttura in termoplastica. Fornito completo di chiave per la regolazione.
Adjustable foot of new generation made of zamak and steel, contained in a thermoplastic structure. Supplied with adjustment key.



Particolare del telaio alluminio, laccato grigio chiaro opaco, con fondo in melaminico larix grigio.
Detail of the aluminium frame, lacquered matt light gray, with bottom in gray larix melamine.



Scatola portaoggetti rivestita in tessuto di colore grigio chiaro.
Box covered in fabric color light gray.

LE MANIGLIE

HANDLES



KEY
Verniciata alluminio
Aluminum lacquered

TEKNA
Acciaio spazzolato
Laccata opaca nei
colori a campionario
Brushed steel
Dull lacquered in the colours
of ou sample

STRETCH
Laccata opaca nei colori
a campionario
Dull lacquered in the colours
of ou sample

OUTLINE
Rovere tabacco, Rovere spazzolato
laccato bianco, vaniglia, korda e perla
Laccata opaca nei colori a
campionario
Tobacco oak
Brushed oak lacquered
white, vaniglia, korda and perla
Dull lacquered in the colours
of ou sample



STREAM ORIZZONTALE
Laccata opaca nei colori
a campionario
Dull lacquered in the colours
of ou sample



CORNER
Laccata opaca nei colori
a campionario
Dull lacquered in the colours
of ou sample



FLAT
Laccata opaca nei colori
a campionario
Dull lacquered in the colours
of ou sample



KAPPA
Laccata opaca nei colori
a campionario
Dull lacquered in the colours
of ou sample



SAIL
Laccata opaca nei colori
a campionario
Dull lacquered in the colours
of ou sample



STEP
Laccata opaca nei colori
a campionario
Dull lacquered in the colours
of ou sample

FINITURE A CAMPIONARIO

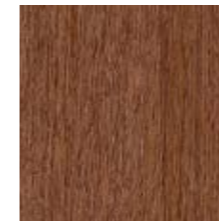
SAMPLE FINISHES

FINITURE INTERNE - INTERNAL FINISHES



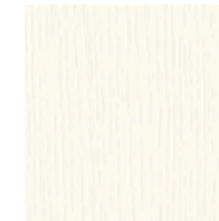
Larix

ESSENZE - WOOD TYPES

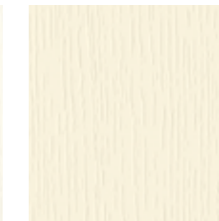


E 11 Rovere Tabacco

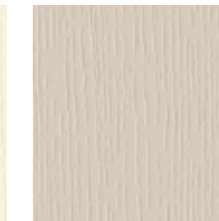
ROVERE SPAZZOLATO - BRUSHED OAK



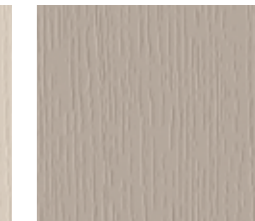
E 07 Bianco



E 08 Vaniglia

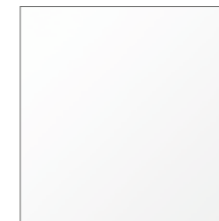


E 09 Korda



E 12 Perla

VETRI LACCATI OPACHI - MATT LACQUERED GLASS



Bianco Satinato

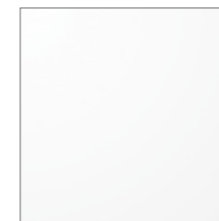


Seta Satinato



Grafite Satinato

VETRI LACCATI LUCIDI - GLOSSY LACQUERED GLASS



Bianco Lucido



Visone Lucido



Avorio Lucido

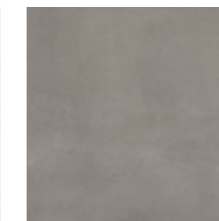


Canapa Lucido

ECOMALTA - ECOMALTA



T 01 Bianco Silice

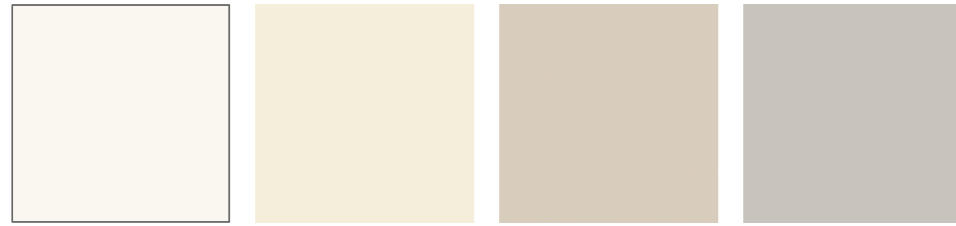


T 02 Grigio Pietra



T 03 Grigio Cemento

LACCATI BASE - MATT COLOURS



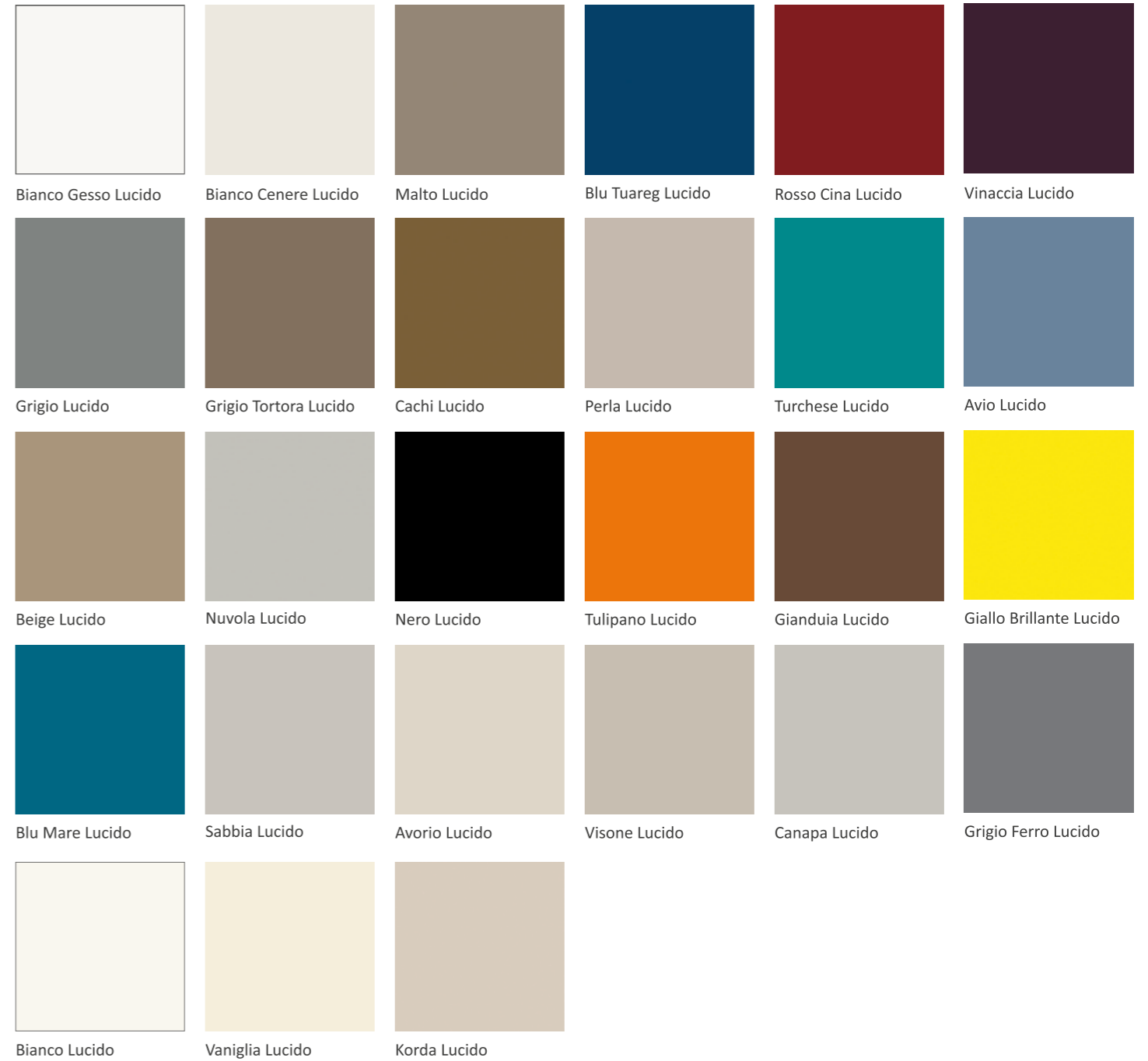
M01 Bianco Opaco **M02** Vaniglia Opaco **M03** Korda Opaco **M04** Sabbia Opaco

LACCATI PLUS - PLUS COLORS



M 01 Bianco Gesso **M 02** Bianco Cenere **M 03** Malto **M 05** Blu Tuareg **M 06** Rosso Cina **M 11** Vinaccia
M 12 Grigio **M 13** Grigio Tortora **M 14** Cachi **M 17** Perla **M 18** Turchese **M 19** Avio
M 20 Beige **M 21** Nuvola **M 22** Nero **M 23** Tulipano **M 24** Gianduia **M 25** Giallo Brillante
M 26 Blu Mare **M 27** Avorio **M 28** Visone **M 29** Canapa **M 30** Grigio Ferro

LACCATI LUCIDI - GLOSSY COLOURS



Bianco Gesso Lucido Bianco Cenere Lucido Malto Lucido Blu Tuareg Lucido Rosso Cina Lucido Vinaccia Lucido
Grigio Lucido Grigio Tortora Lucido Cachi Lucido Perla Lucido Turchese Lucido Avio Lucido
Beige Lucido Nuvola Lucido Nero Lucido Tulipano Lucido Gianduia Lucido Giallo Brillante Lucido
Blu Mare Lucido Sabbia Lucido Avorio Lucido Visone Lucido Canapa Lucido Grigio Ferro Lucido
Bianco Lucido Vaniglia Lucido Korda Lucido



Morassutti arredamenti

PLAY S.R.L.

VIA SERNAGLIA, 20
31010 FARRA DI SOLIGO, (TV) - ITALY
TEL. +39 0438 900123
FAX +39 0438 900158
WWW.MORASSUTTI-PLAY.IT
COMM@MORASSUTTI-PLAY.IT

I NOSTRI UFFICI COMMERCIALI ESTERO
SONO PRESSO LA SEDE DEL
CORAZZIN GROUP S.R.L.

VIA SERNAGLIA, 52
31053 PIEVE DI SOLIGO, (TV) - ITALY
TEL. +39 0438 9099
FAX +39 0438 909808
WWW.CORAZZINGROUP.IT
GROUP@CORAZZINGROUP.IT

PROJECT
TORMENA-NEADESIGN AND R&S MORASSUTTI ARREDAMENTI
3DPHOTO, STYLING & GRAPHIC
WWW.LINKFOTO.IT

PRINT
GRAFICHE ANTIGA / April 2015